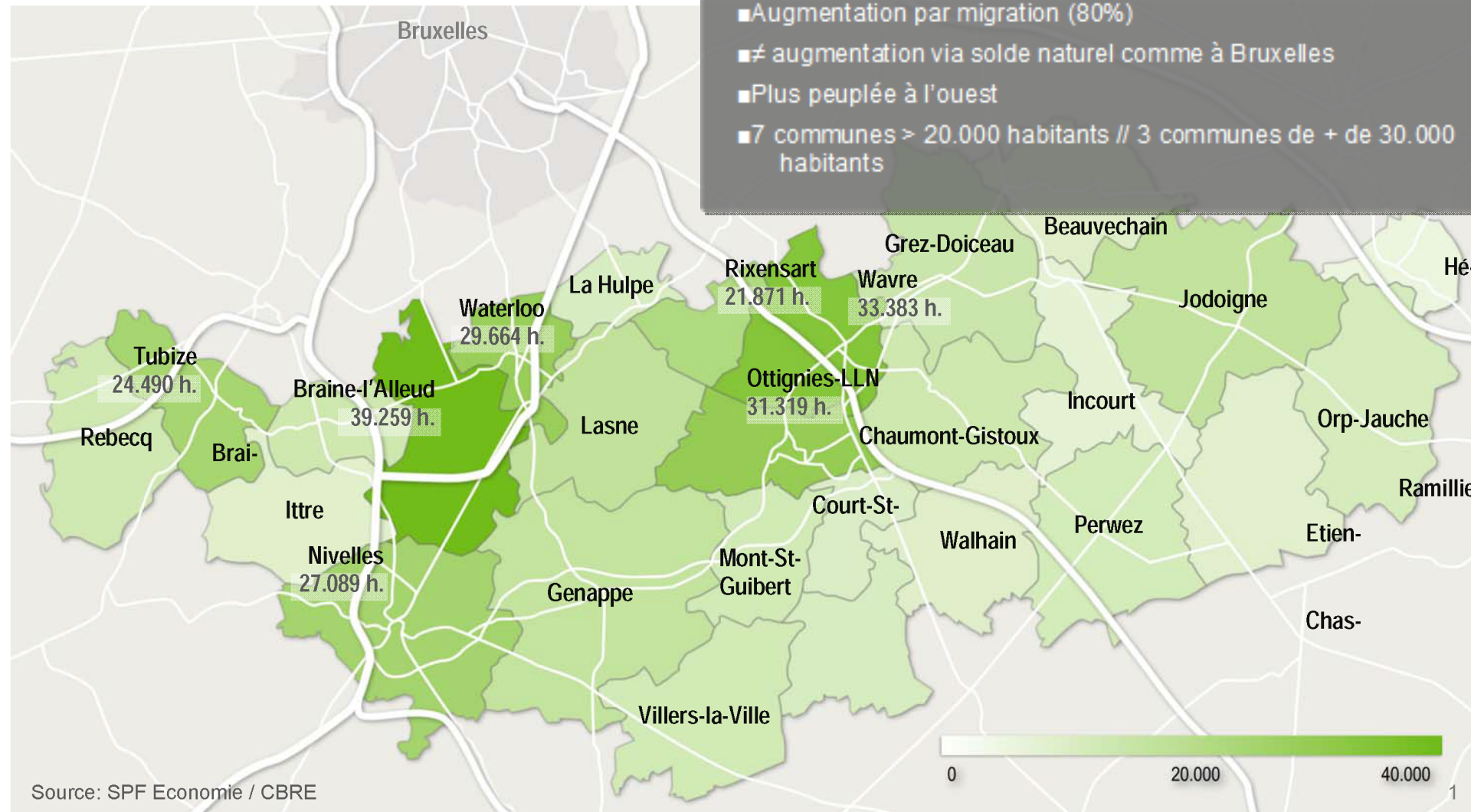


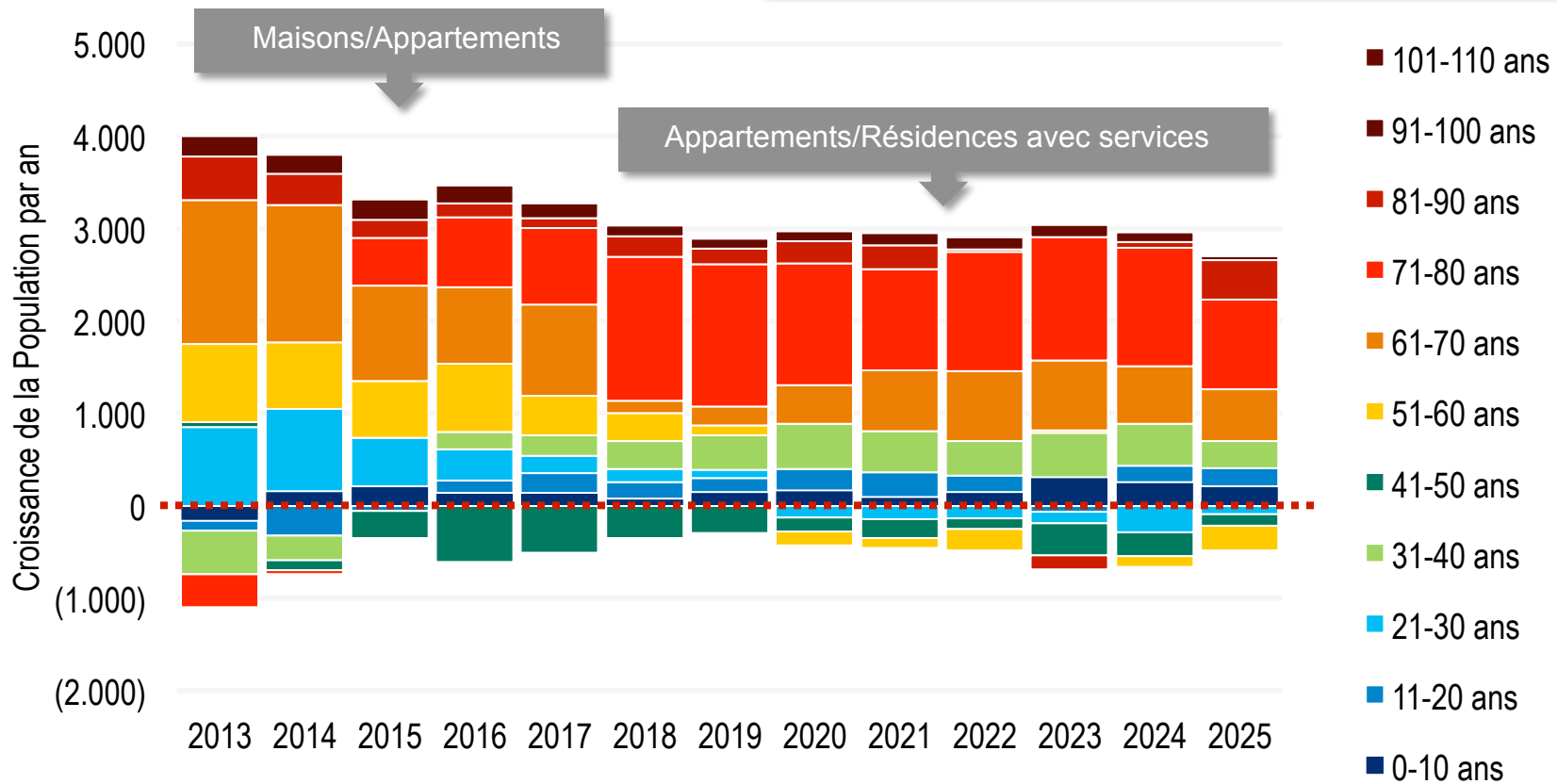
Brabant wallon: population actuelle

- Province issue de la scission du Brabant
- Création le 1^{er} janvier 1995
- 27 communes
- 388.526 habitants au 1^{er} janvier 2013
- Augmentation de 2.536 habitants en 2012
- 3.000 habitants de + en moyenne par an depuis 2004
- Augmentation par migration (80%)
- ≠ augmentation via solde naturel comme à Bruxelles
- Plus peuplée à l'ouest
- 7 communes > 20.000 habitants // 3 communes de + de 30.000 habitants

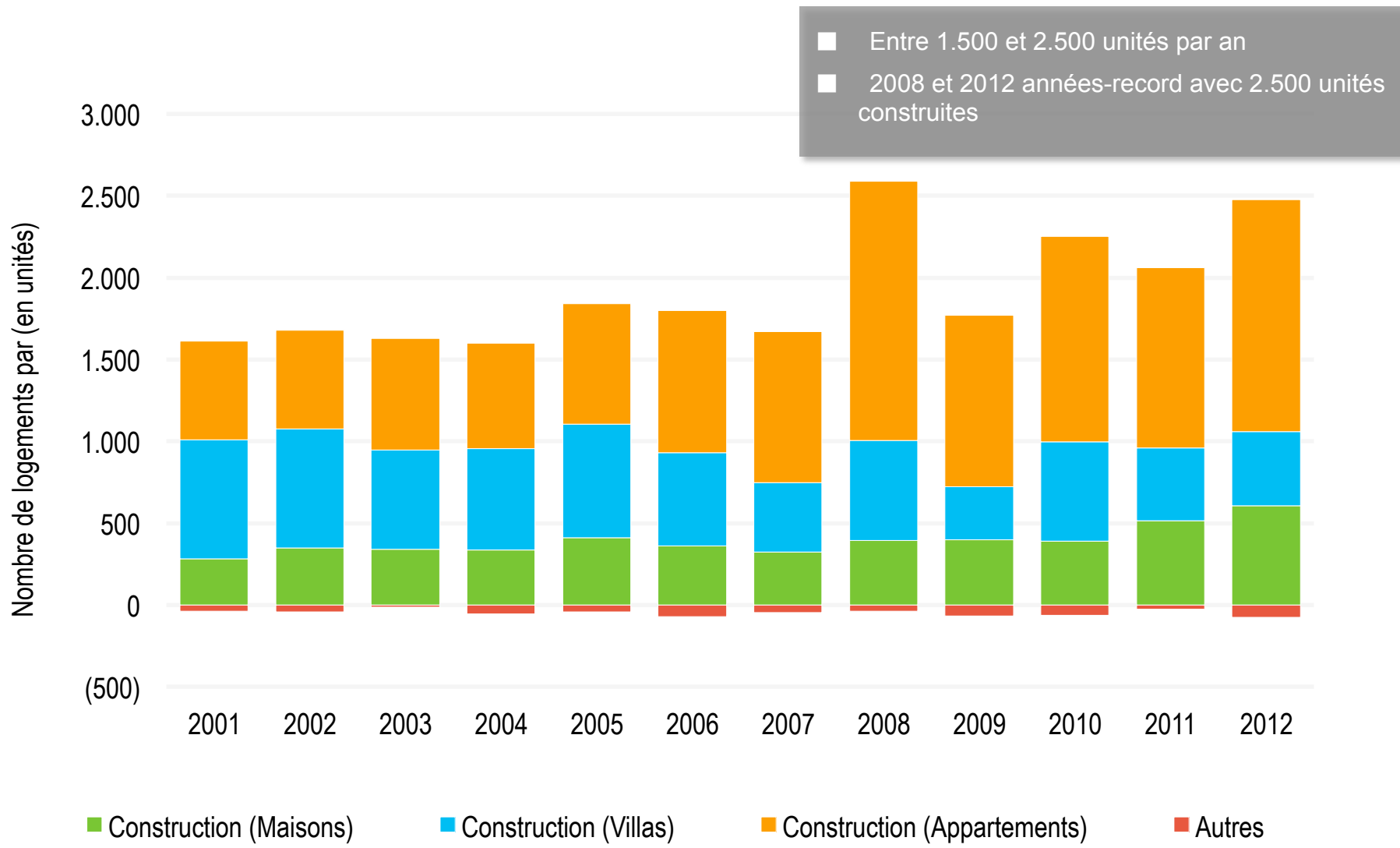


Brabant Wallon : évolution attendue de la population

- Croissance > 3.000 habitants par an jusque 2018
- Vieillissement de la population plus évident à partir de 2018!
- Population attendue en 2020 = 408.397 (2,24 p/logement)

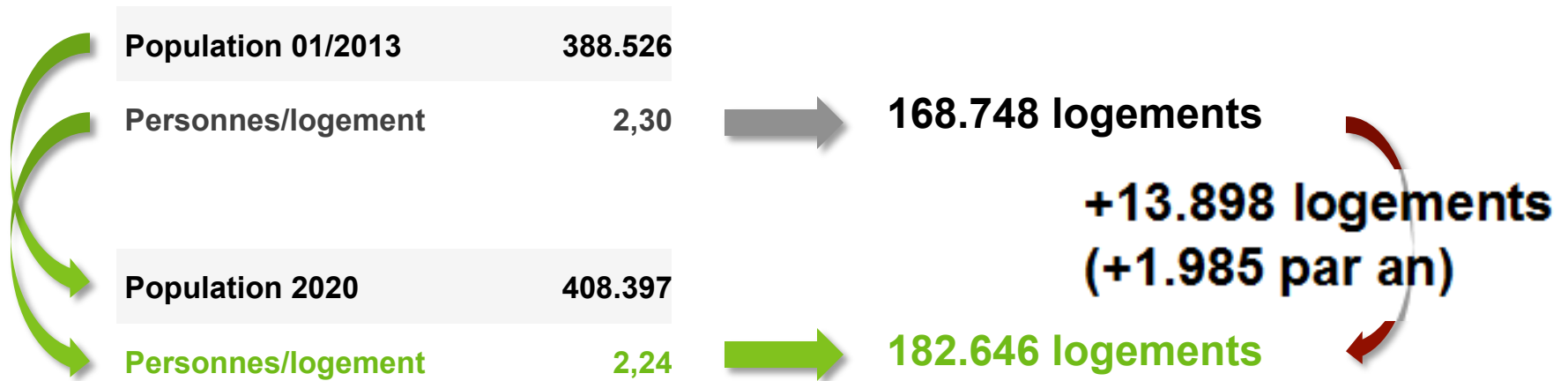


Evolution des logements construits entre 2005 et 2012



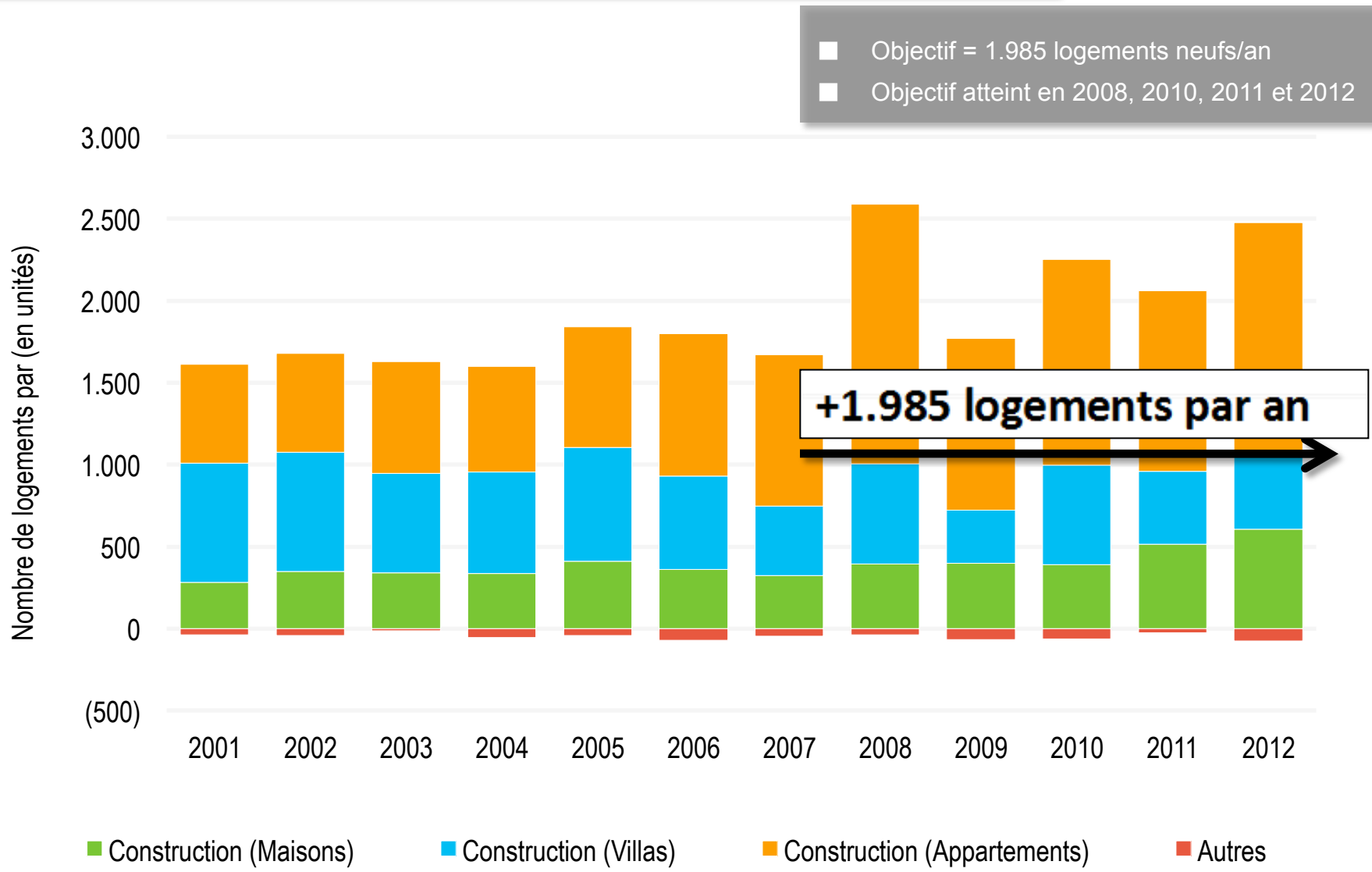
Logements à construire d'ici 2020

■ 408.397 habitants en Brabant Wallon en 2020
(Source: Bureau du Plan)



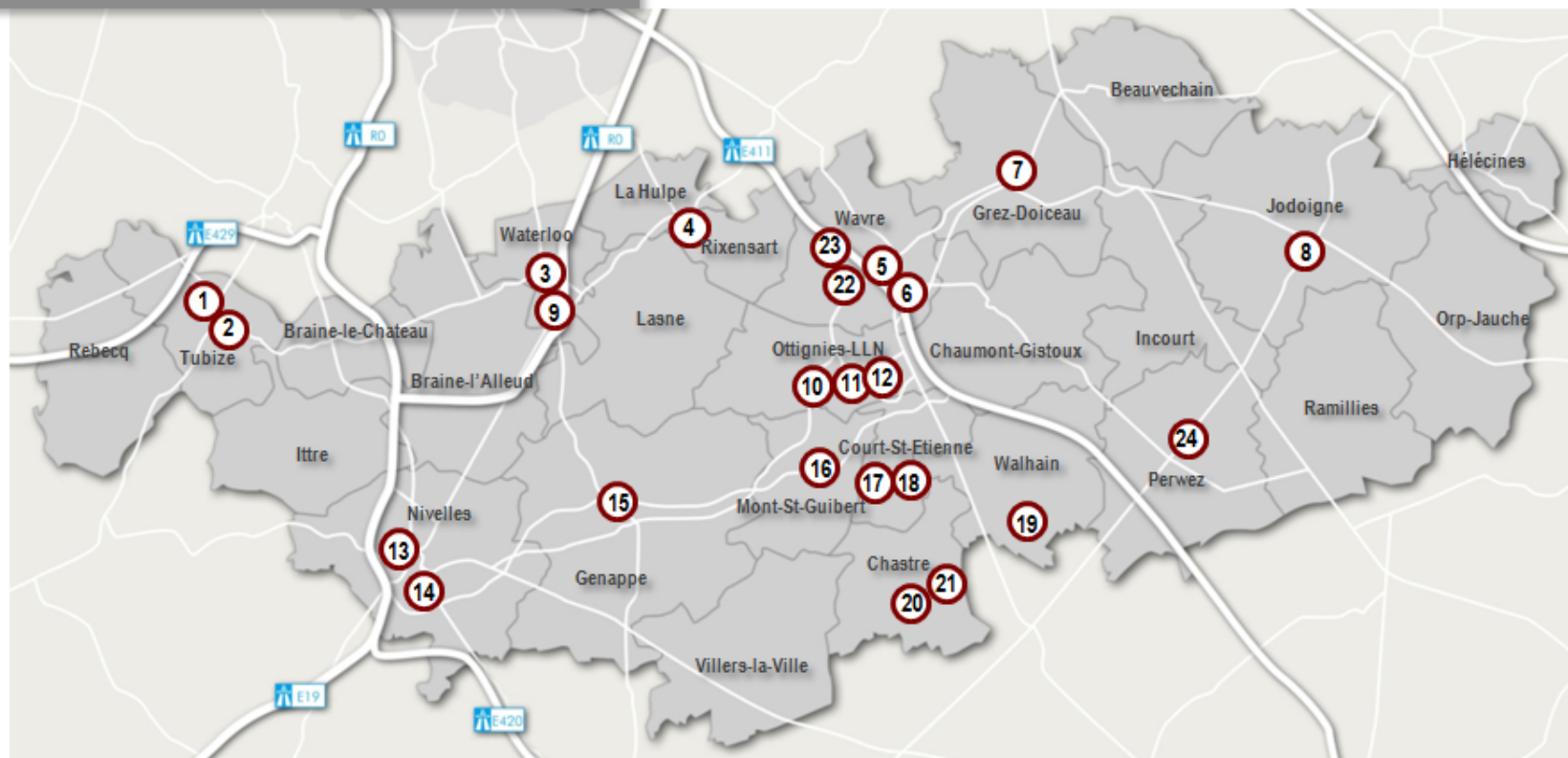
Au total, 13.898 logements à construire d'ici 2020 en tenant compte des projections du Bureau du Plan

Unités construites comparativement aux besoins



Quelques grands projets résidentiels en gestation

- Pipe line = environ 10.000 logements



- | | | | | | |
|---|---|---|---|--|--|
| 1 Fabela (<i>Equilis</i>)
236 log. | 5 Champ Ste Anne (<i>Matexi</i>)
550 log. | 9 Porte de l'Alliance (AG - AXA)
800 log. | 13 Campagne du Petit Baulers (<i>Matexi</i>)
800 log. | 17 Brasseries Mt St Guibert (<i>Matexi</i>)
200 log. | 21 La Maladrerie (<i>Matexi - IBW</i>)
300 log. |
| 2 Forges de Clabecq (<i>Duferco</i>)
2.000 log. | 6 Bétons Lemaire (<i>Matexi</i>)
700 log. | 10 Courbevoie (<i>Besix - Thomas & Piron - UCL</i>)
600 log. | 14 Domaine de Cromwell (<i>Thomas & Piron</i>)
124 log. | 18 Papeteries de Mt St Guibert (<i>Ginkgo</i>)
300 log. | 22 Folon (<i>RFBW - DPI</i>)
140 log. |
| 3 Bella Vita (<i>Immobel-JCX</i>)
270 log. | 7 ZACC de Gastuche (<i>RFBW - Thomas & Piron - Lotinvest</i>)
220 log. | 11 Le Blocry (<i>RFBW</i>)
250 log. | 15 Sucrerie de Genappe (<i>Région wallonne - Sarsi</i>)
800 log. | 19 Bois des Champs (<i>RFBW</i>)
110 log. | 23 La Promenade (<i>Matexi</i>)
90 log. |
| 4 Papeteries de Genval (<i>Equilis</i>)
395 log. | 8 Jodoigne (<i>RFBW</i>)
110 log. | 12 Agora LLN (<i>Eckelmans</i>)
260 log. | 16 Henricot (<i>Equilis</i>)
300 log. | 20 La Sucrerie (<i>Eckelmans</i>)
100 log. | 24 Rue de la Cayenne (<i>Matexi</i>) |

Conclusions

- Bon rythme de construction de logements depuis 2010.
Construction très soutenue en 2012.
- De + en + d'appartements en construction jusqu'en 2018.
- 13.898 logements à produire d'ici 2020
- Puis pic du vieillissement de la population (> 71 ans) à partir de 2018, ce qui pourrait changer le type de logements à produire