



INFRABEL
Right On Track

Les nouvelles infrastructures RER en Brabant Wallon

Ir. Henri DETANDT

dd.mm.yyyy





Les nouvelles infrastructures RER en Brabant Wallon

- I. Le Brabant Wallon au cœur du Réseau Express Régional.
- II. Travaux en cours.
- III. Aménagements prévus autour des grandes gares en Brabant Wallon.
- IV. Impact du RER en Brabant Wallon.



I. Le Brabant Wallon au cœur du Réseau Express Régional.

Lorsque toutes les infrastructures seront construites, les trains RER desserviront en Brabant Wallon les gares et points d'arrêt suivants:

L96: Tubize

L124: Waterloo, Braine-L'Alleud, Braine Alliance, Lillois, Nivelles.

L161: La Hulpe, Genval, Rixensart, Profondsart, Ottignies, Louvain la Neuve.

L139: Wavre, Bierges, Limal.

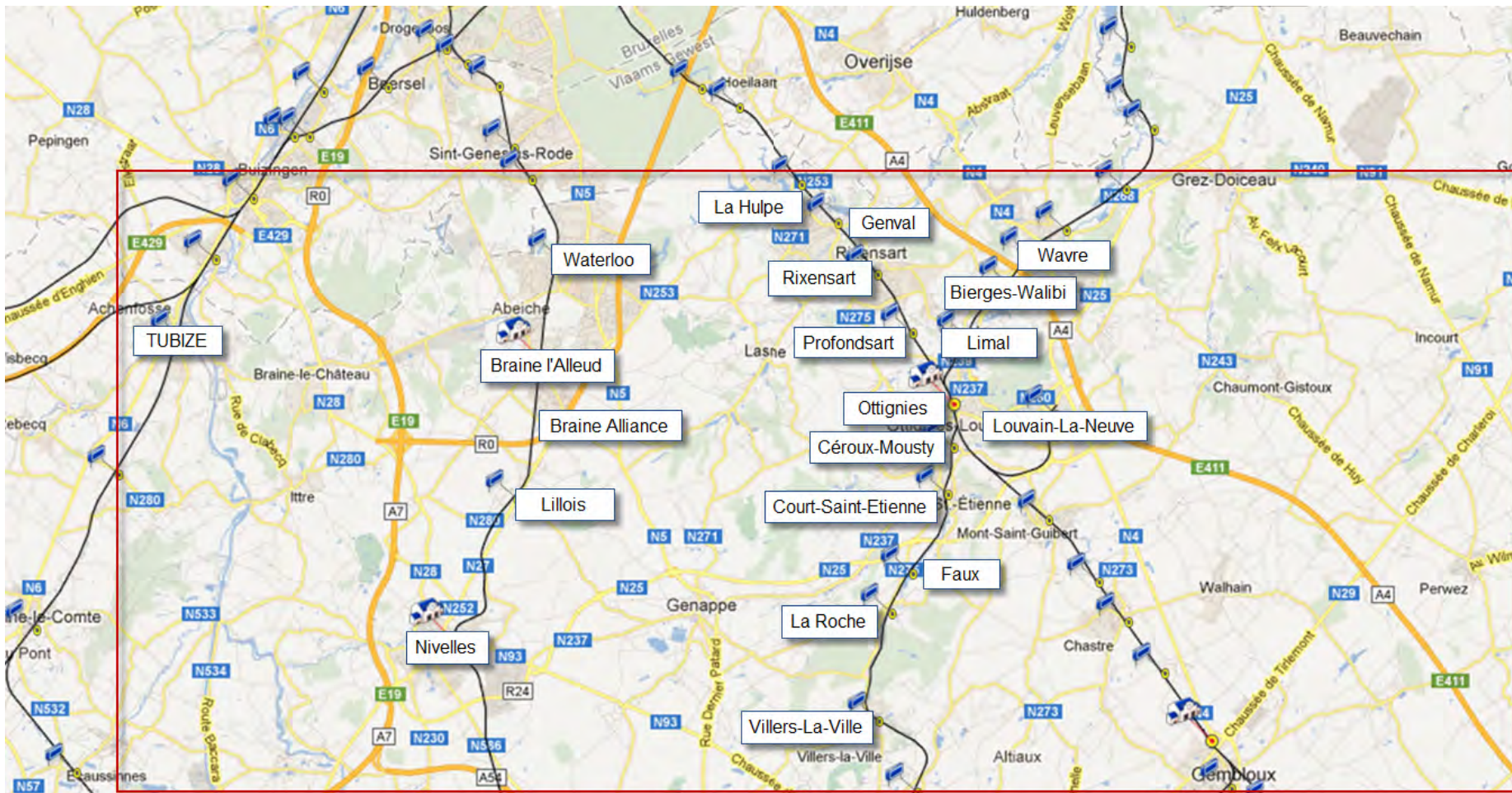
L140: Céroux-Mousty, Court-Saint-Etienne, Faux, La Roche, Villers-la-Ville.



I. Le Brabant Wallon au cœur du Réseau Express Régional.



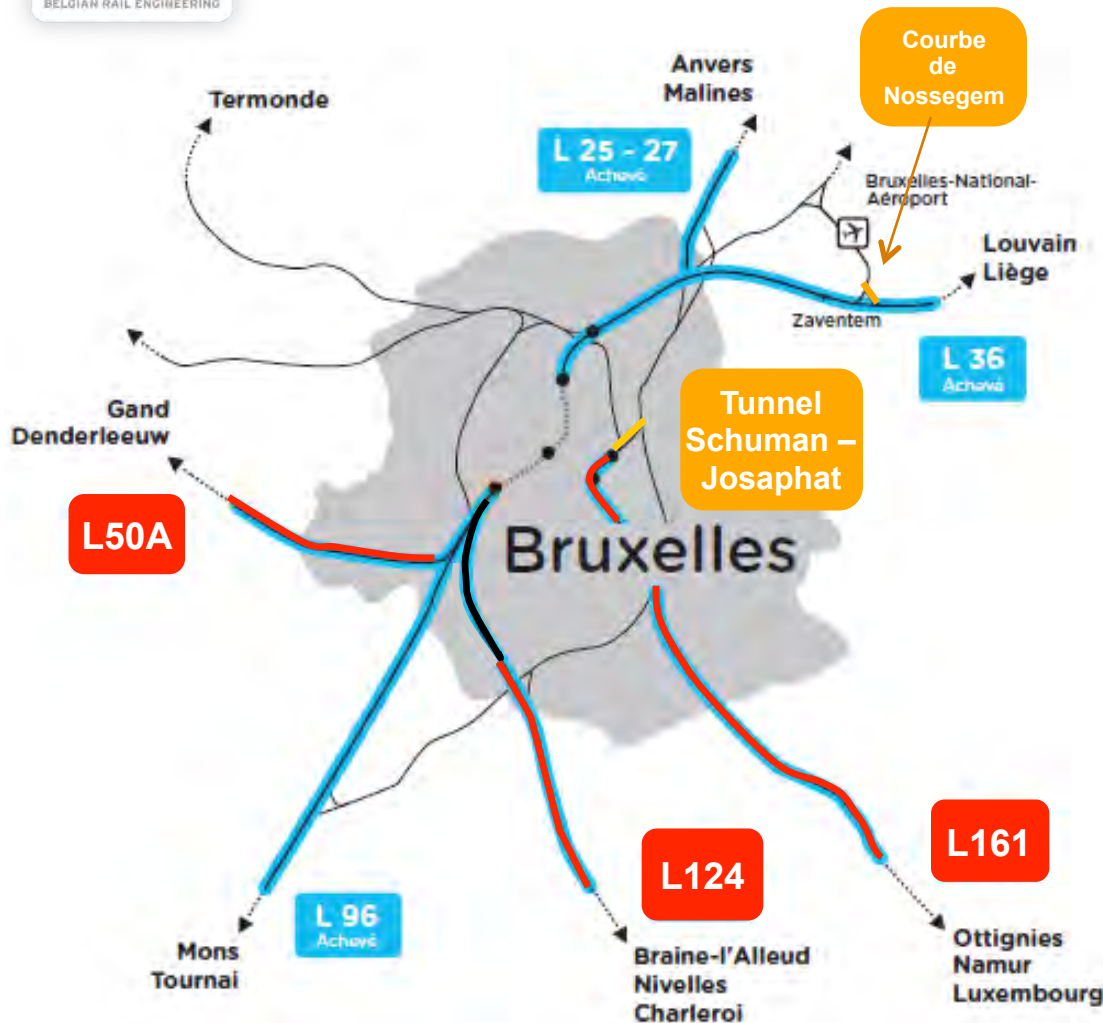
I. Le Brabant Wallon au cœur du Réseau Express Régional.



I. Le Brabant Wallon au cœur du Réseau Express Régional.

Schéma historique d'exploitation





Nouvelles liaisons

- Tunnel Schuman-Josaphat
- Courbe de Nossegem
- Diabolo

Lignes mises à 4 voies

- L161
- L124
- L 50A

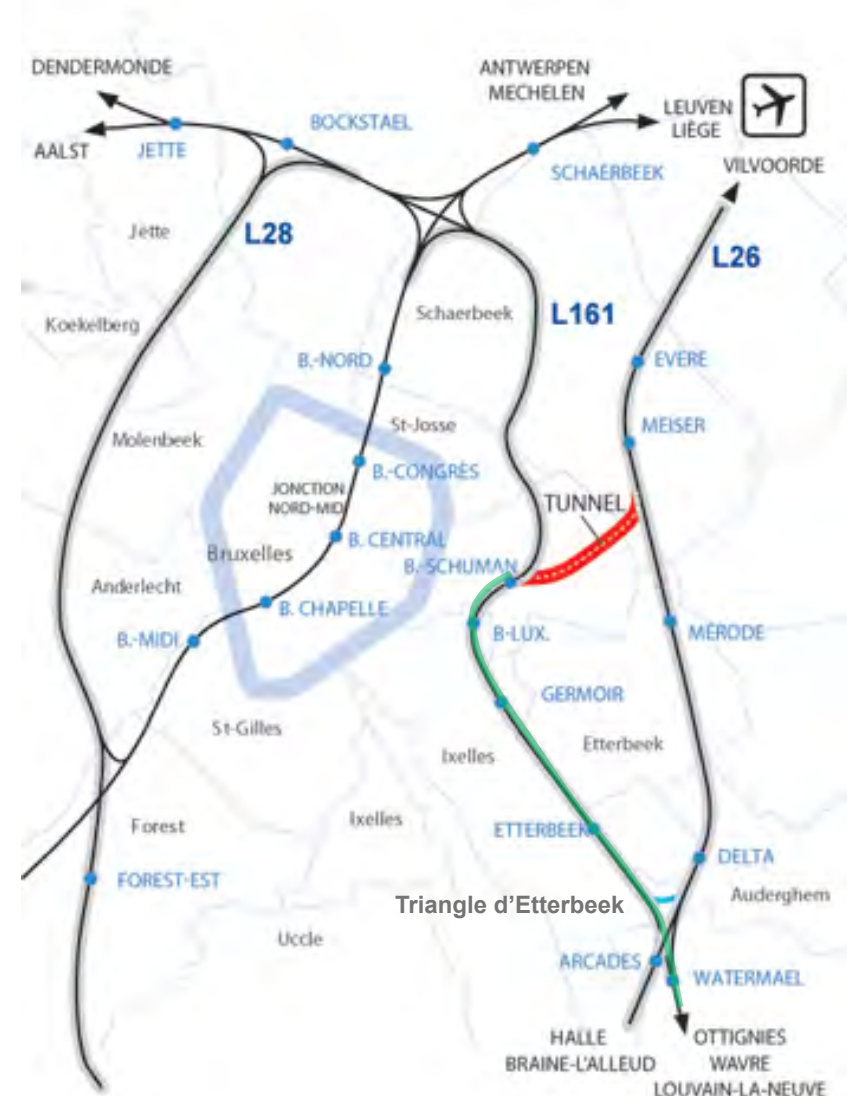
Liaison Watermael Schuman Josaphat

- La construction du tunnel Schuman-Josaphat se termine. Les travaux d'équipement commencent.

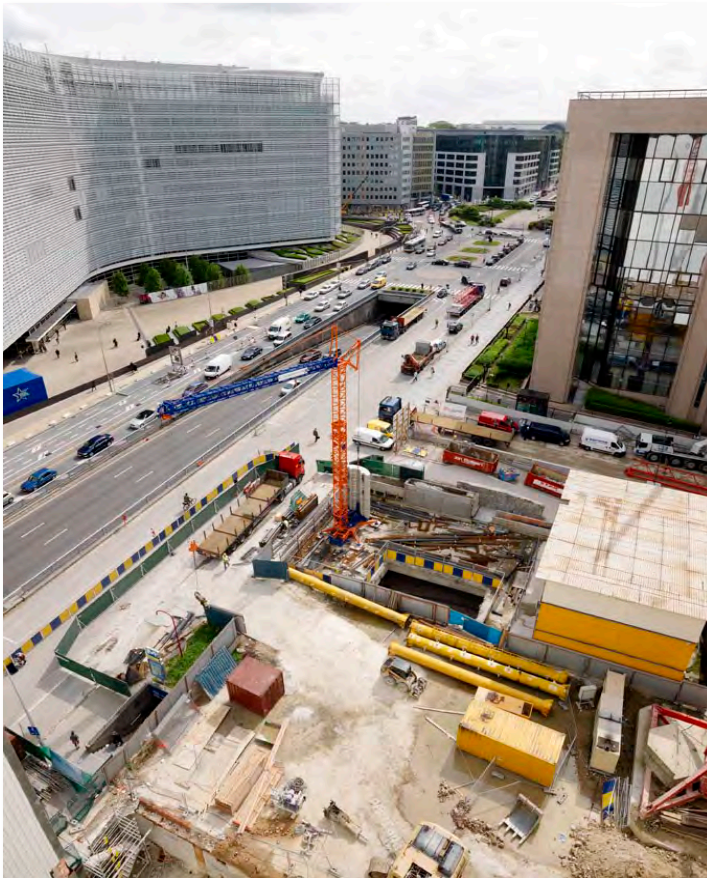
La construction de la gare de Schuman a franchi cet été une étape importante (fermeture du tunnel routier de la rue de la Loi durant 3 mois).

- Tronçon à ciel ouvert

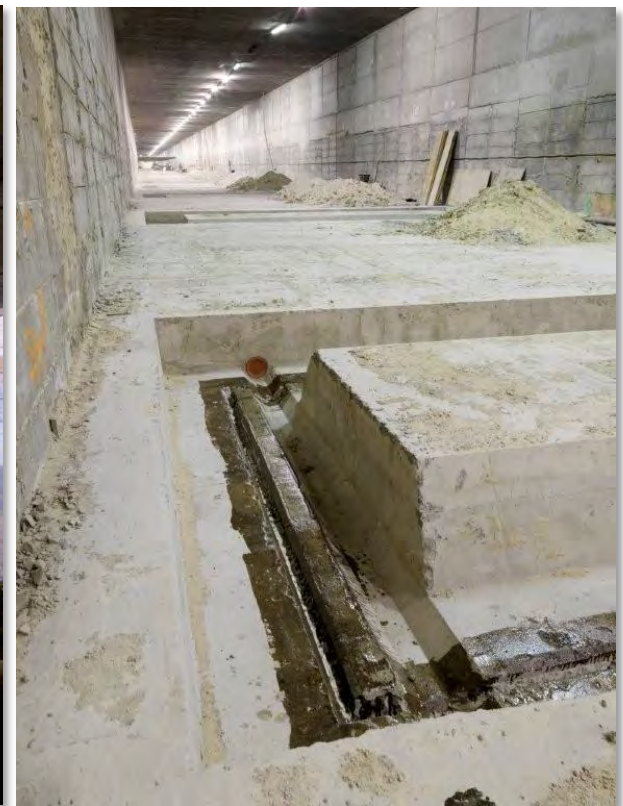
Les chantiers sont terminés à l'exception du site du triangle d'Etterbeek



Liaison Watermael Schuman Josaphat

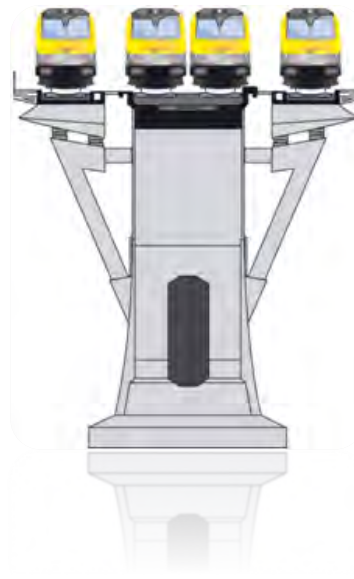


Liaison Watermael Schuman Josaphat

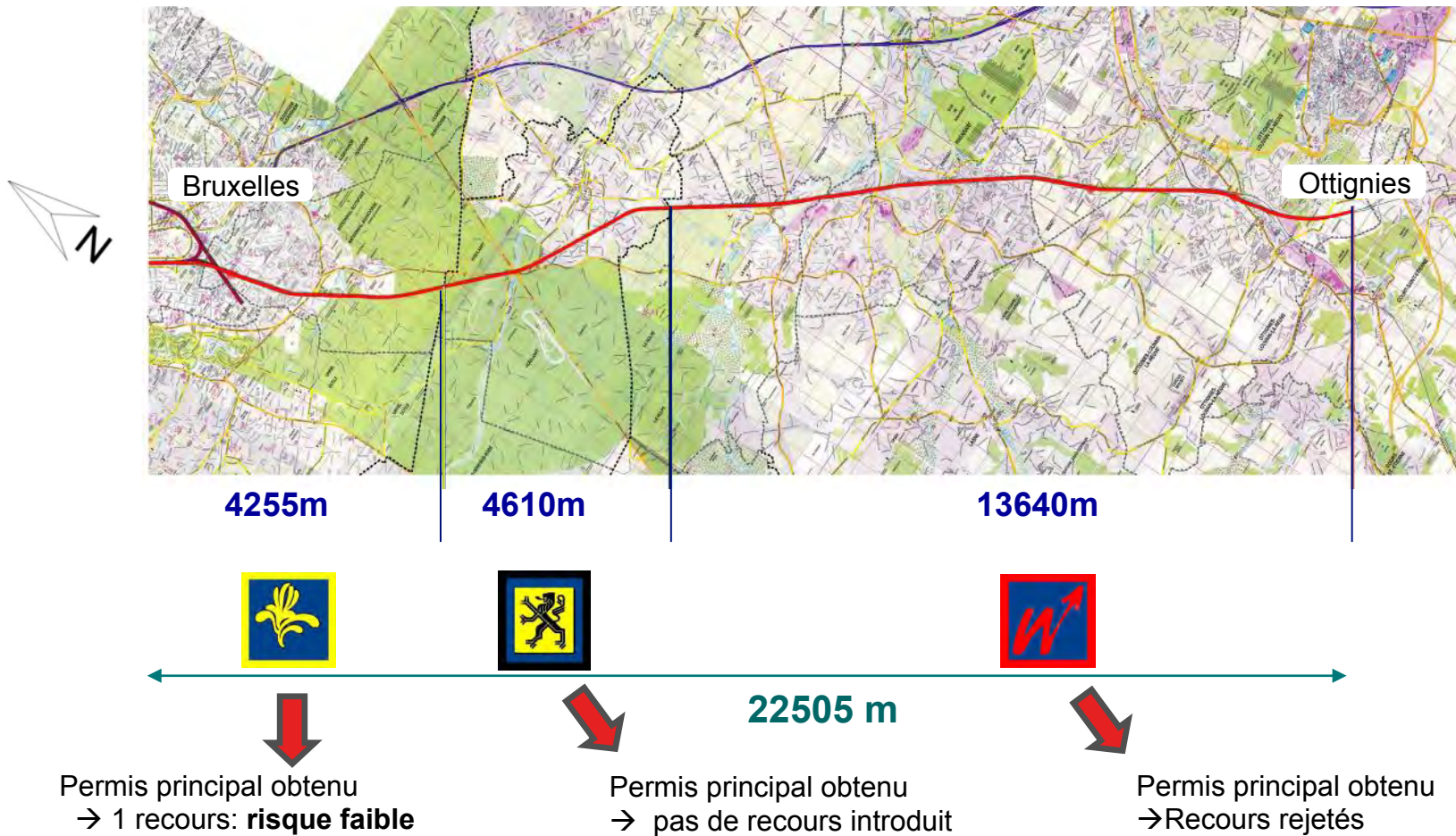


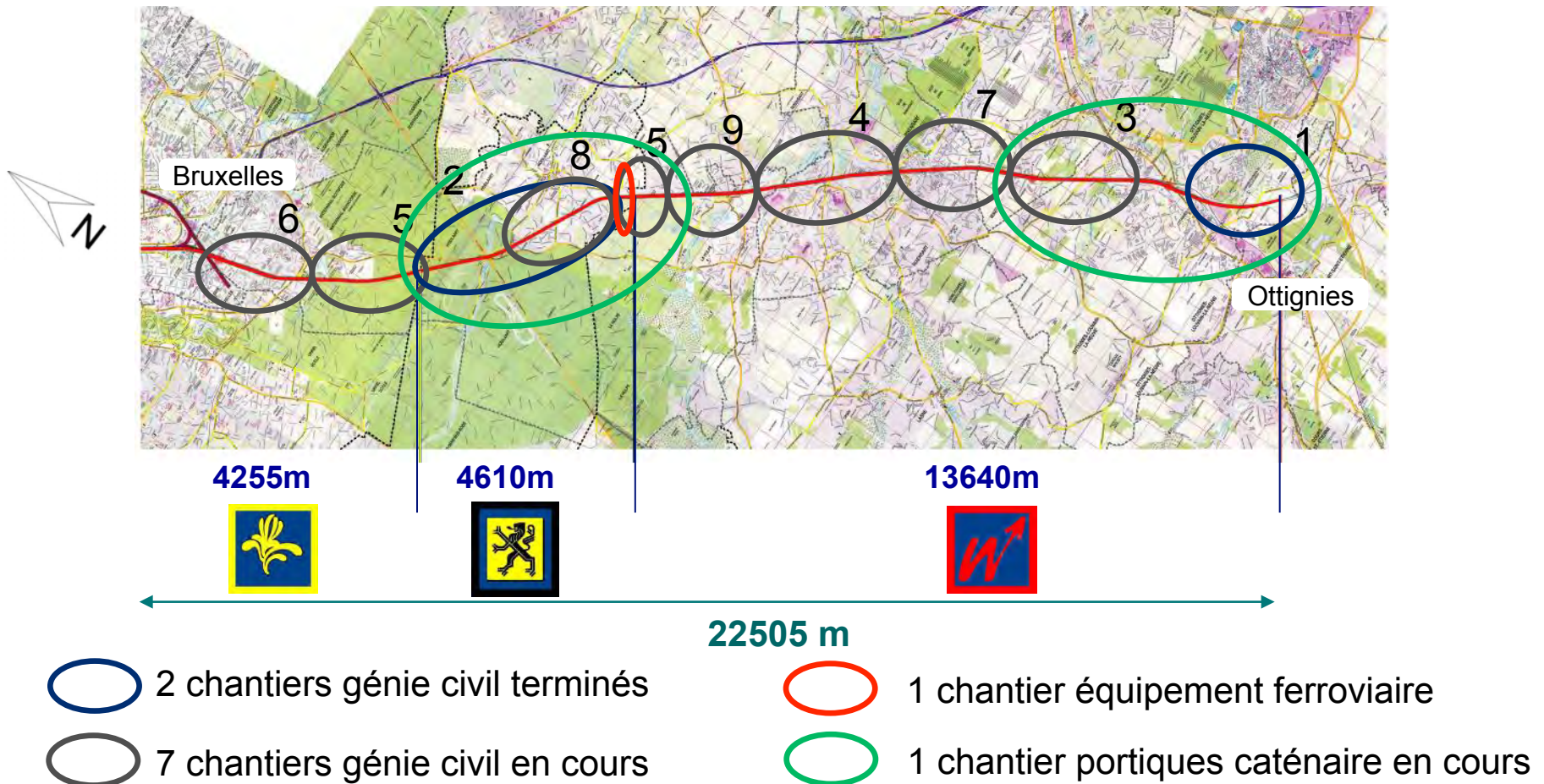
II. Travaux en cours.

Mise à 4 voies entre Bruxelles et Denderleeuw



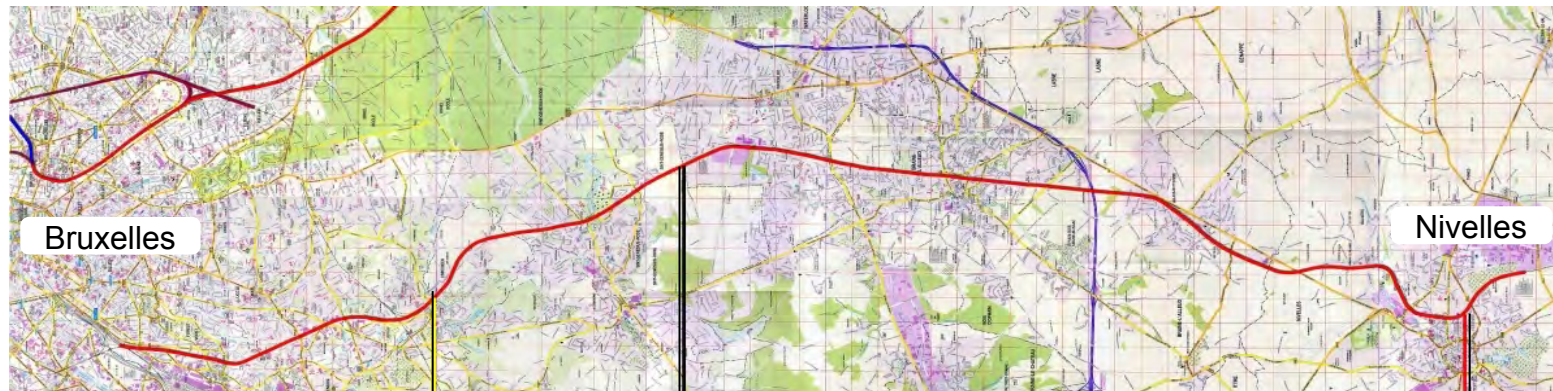
Mise à 4 voies entre Bruxelles et Ottignies





II. Travaux en cours.

Mise à 4 voies entre Bruxelles et Nivelles



1380m



5800m



15750m

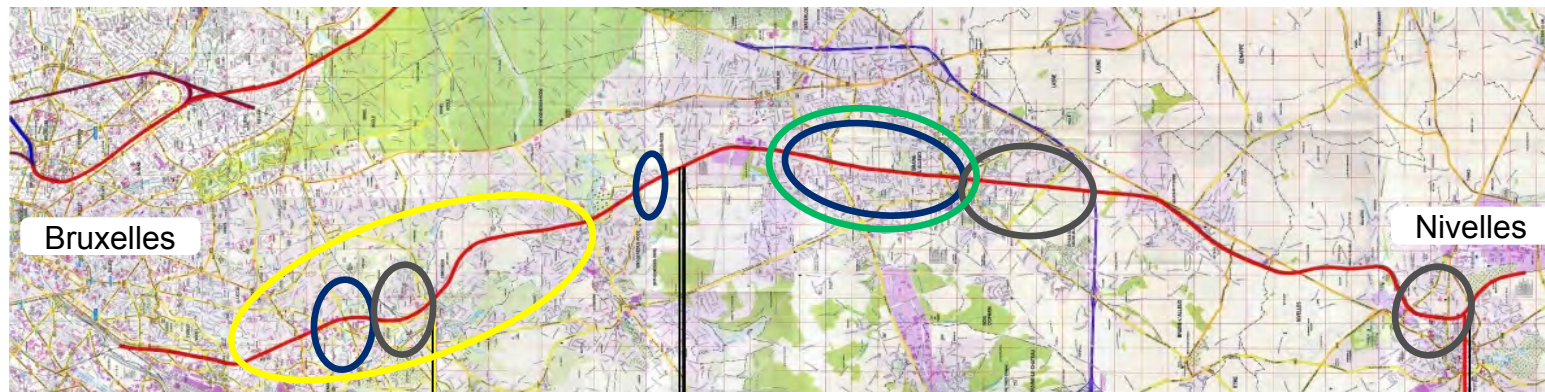


22930 m

Permis principal obtenu
→ 3 recours: **risque faible**

Permis principal obtenu
→ 3 recours: **risque élevé**

Permis principal obtenu
→ Recours rejetés



1380m



5800m



15750m



22930 m

 3 chantiers génie civil terminés

 3 chantiers génie civil en cours

 1 chantier signalisation en cours

 1 chantier portiques caténaire en cours

II. Travaux en cours.

Waterloo



II. Travaux en cours.

Braine-l'Alleud



II. Travaux en cours.

Braine-l'Alleud



II. Travaux en cours.

Nivelles



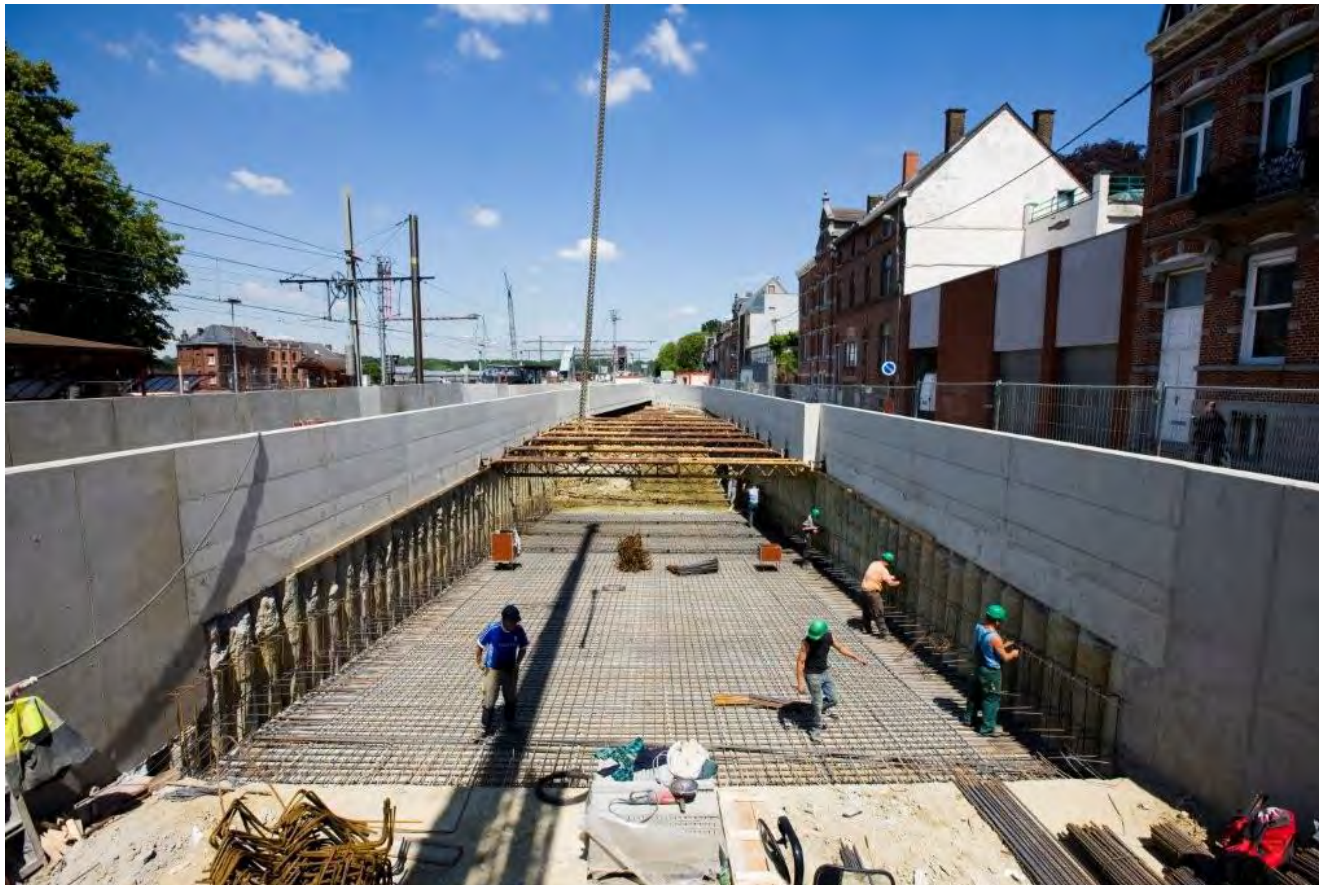
II. Travaux en cours.

Nivelles



II. Travaux en cours.

Nivelles



Nivelles



II. Travaux en cours.

Genval



II. Travaux en cours.

Genvai



II. Travaux en cours.

Limelette



II. Travaux en cours.

Limelette



Ottignies





III. Aménagements prévus autour des grandes gares en Brabant Wallon.

Rappel des options fondamentales relatives aux nouvelles infrastructures:

- Deux nouvelles voies à côté des voies existantes.
- Minimiser les expropriations.
- Minimiser les nuisances en cours de chantier et en phase d'exploitation.
- Elargissement des routes croisant la plate-forme.
- Assurer le transfert modal:
 - Gare de bus.
 - Parking de courte et de longue durée.

III. Aménagements prévus autour des grandes gares en Brabant Wallon.

Aménagements des abords de la gare de La Hulpe

L'espace disponible a été optimisé pour y installer :

- Kiss and ride;
- Gare des bus;
- Parking (auto, vélo).



III. Aménagements prévus autour des grandes gares en Brabant Wallon.

Aménagements des abords de la gare de Genval

Les aménagements prévus (bâtiment voyageur (existant), kiss and ride, gare des bus, parking (auto, vélo)) n'occupent pas la totalité du site.



III. Aménagements prévus autour des grandes gares en Brabant Wallon.

Aménagements des abords de la gare de Rixensart

La tranchée couverte de la rue Boissacq permet l'installation d'un bâtiment voyageur, d'un kiss and ride, d'une gare des bus, de parkings (auto, vélo).





III. Aménagements prévus autour des grandes gares en Brabant Wallon.



Aménagements des abords du point d'arrêt de Profondsart

Le point d'arrêt sera déplacé de 600 mètres vers le Nord à hauteur de le chemin des bourgeois.

Un parking de +/- 80 places y est prévu avec une extension possible.

Aménagements des abords de la gare d'Ottignies

Un projet de convention entre Infrabel, B-Holding et la ville est en cours d'approbation. L'objectif est d'élaborer un master plan sans remettre en cause les travaux nécessaires à l'exploitation du RER (mise à 4 voies, quais).

III. Aménagements prévus autour des grandes gares en Brabant Wallon.

Aménagement des abords de la gare de Waterloo

Les aménagements prévus (bâtiment voyageur, kiss and ride, gare des bus, parking (auto, vélo)) ont nécessité des acquisitions de parcelles complémentaires.



III. Aménagements prévus autour des grandes gares en Brabant Wallon.

Aménagement des abords de la gare de Braine-l'Alleud

La gare dispose déjà de 4 voies à quais. Le projet prévoit comme aménagements des parkings (auto, vélo), une extension de la gare des bus, un kiss and ride et un nouveau bâtiment.

Lors des études d'incidences un choix stratégique a été pris: développer le parking au centre ville et créer une voirie d'accès.



Braine-l'Alleud





III. Aménagements prévus autour des grandes gares en Brabant Wallon.

Aménagement des abords du point d'arrêt de Braine-l'Alliance

A hauteur de la rue de Piraumont et du parc de l'Alliance, un nouveau point d'arrêt est créé avec un parking limité à 250 places.

Aménagement des abords du point d'arrêt de Lillois

L'aménagement prévoit une modernisation complète du point d'arrêt.

Aménagement des abords de la gare de Nivelles

Le nombre de voies à quais à Nivelles augmente de 4 à 6.

Malgré un espace disponible très limité, le passage à niveau est remplacé par un passage routier sous voie.

Un nouveau bâtiment voyageur et un vaste parking sont construits et la gare des bus est agrandie.





IV. Impact du RER en Brabant Wallon.

Urbanisme et aménagement du territoire

- Profiter des opportunités des infrastructures techniques nécessaires du RER pour restructurer et densifier le tissu urbain et rénover l'espace public.
- Traduire cette réflexion dans des PCA.



IV. Impact du RER en Brabant Wallon.

Socio économique

- Incidence sur commerce local: → le RER devrait être positif pour les noyaux commerciaux centrés sur les gares + apparition de nouveaux commerces (restauration, ...).
- Incidence sur l'immobilier: → plus value.
- Incidence sur l'emploi: → expansion accélérée du parc à bureau et renforcement du secteur tertiaire.