

Stratégie et ambitions communales pour le développement d'Ottignies-Louvain-la-Neuve



par **Jean-Luc Roland**
Bourgmestre

mercredi 19 septembre 2012



Ottignies-Louvain-la-Neuve, une ville atypique

Les deux facteurs principaux du
développement d'Ottignies-Louvain-la-Neuve

- la gare d'Ottignies
- Louvain-la-Neuve

Ottignies-Louvain-la-Neuve

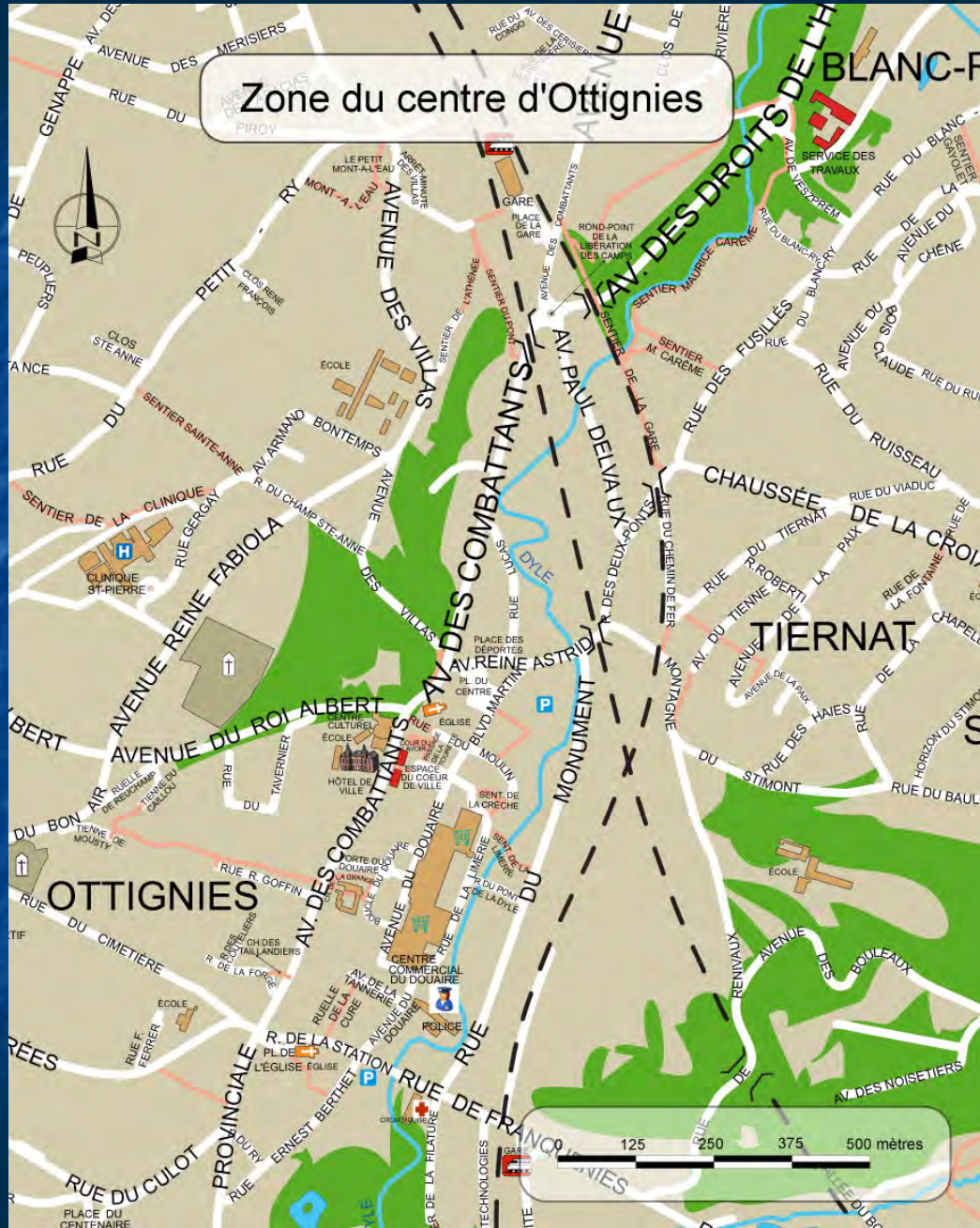
- 31.300 habitants (croissance >1%)
- près de 10.000 étudiants « kotteurs » (sur un total de 23.000)
- superficie : 33 km²
- en décentralisation depuis 1993
- Schéma de structure communal (1993 et révision partielle en 1997)

La gare d'Ottignies et le centre-ville

Une réflexion et une stratégie de
développement à moyen et long termes

- Une convention « urbanisme » Ville, SNCB-Holding, Infrabel
- Une convention « mobilité » Ville, Région wallonne, CFE
- Un schéma d'aménagement centre d'Ottignies

Zone du centre d'Ottignies







vue de la place

vue de la digue

Les perspectives de développement de Louvain-la-Neuve en cinq cercles concentriques

- la dalle piétonne
(Jean Vilar, IGE, « Jardins de la Source »,
bâtiment administratif communal)
- autour de la dalle (Baraque, RER)
- au delà de la rocade (Lauzelle, RN4-E411)
- Ottignies-Louvain-la-Neuve (SSC)
- les relations entre communes

Musée Hergé



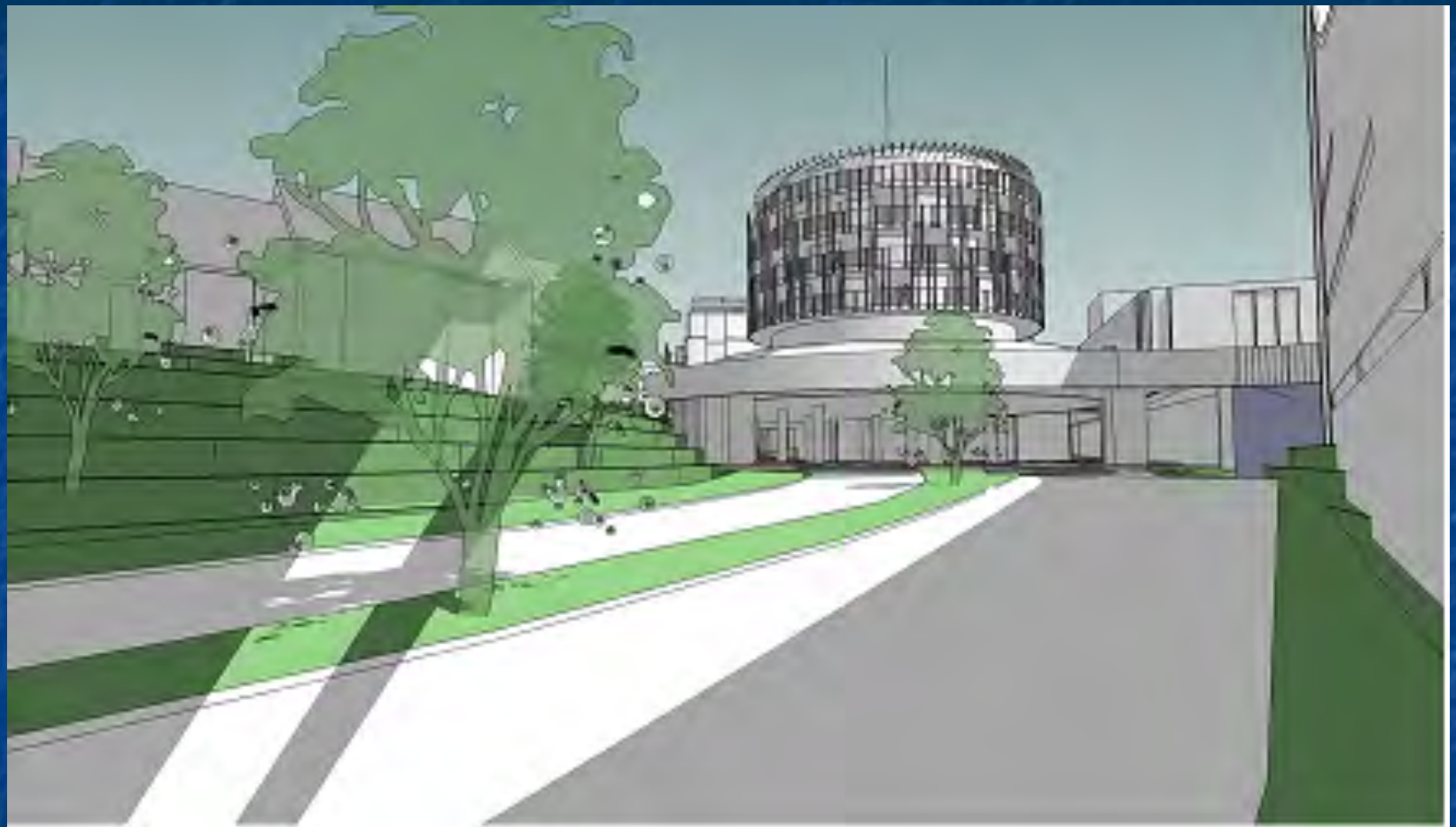




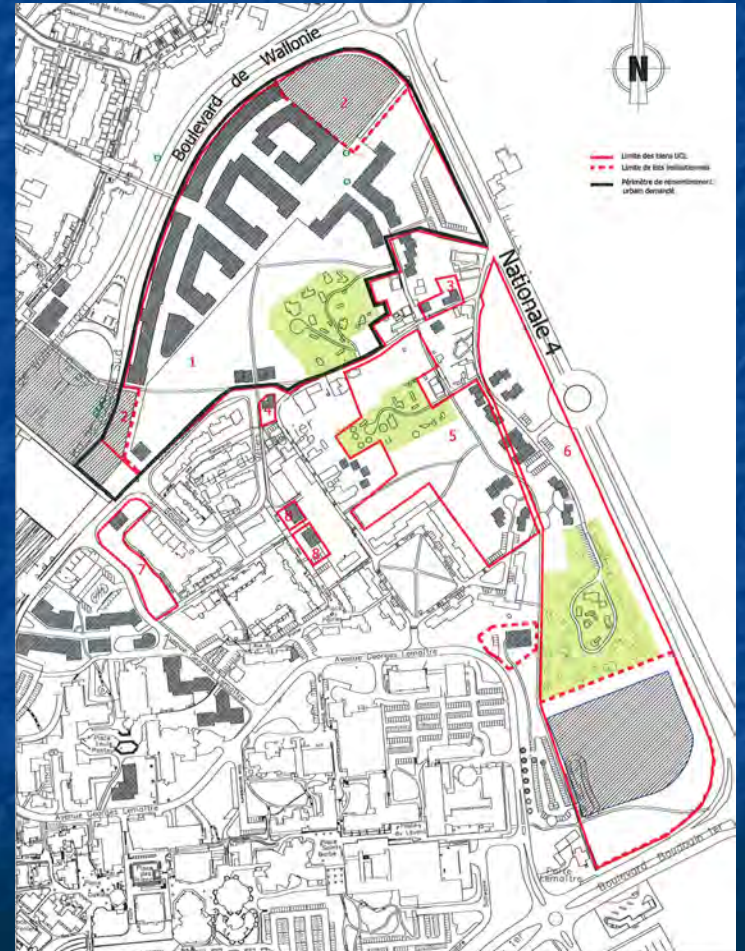




ENTRE VILLE
ET LAC...



Baraque et Courbevoie

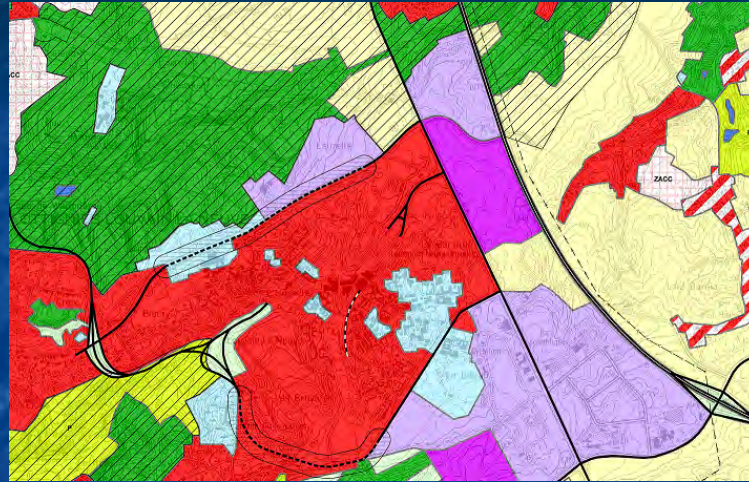




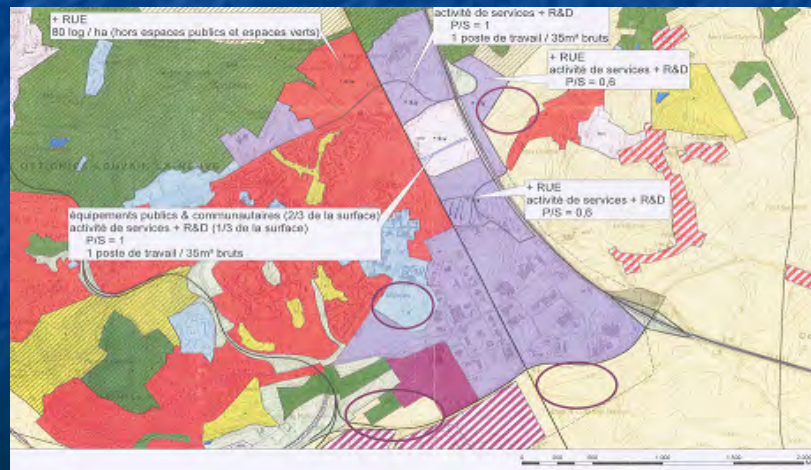
Plan de situation de la zone affectée par l'implantation
du RER à Louvain-la-Neuve



plan de secteur



situation actuelle



modifications proposées



MONTFOI PARTNERS

ENTREPRISES
HUBS CHARENTAIS

LIBRE
ACT. ECONOMIQUE
MONTE

TOUR
LLN live

LLN live

PLACE
DE LA
TOUR

CARL
SINCE

OTTOMER - LOUVAIN LA NEUVE
SALLE LLN live
IMPLANTATION of
LIVING CENTRE
16.10.03.12
MONTFOI PARTNERS ARCHITECTS
© 2007
1/2000 Scale



Monty Palmer's Assistant
22-09-2011

