
DUFERCO WALLONIE

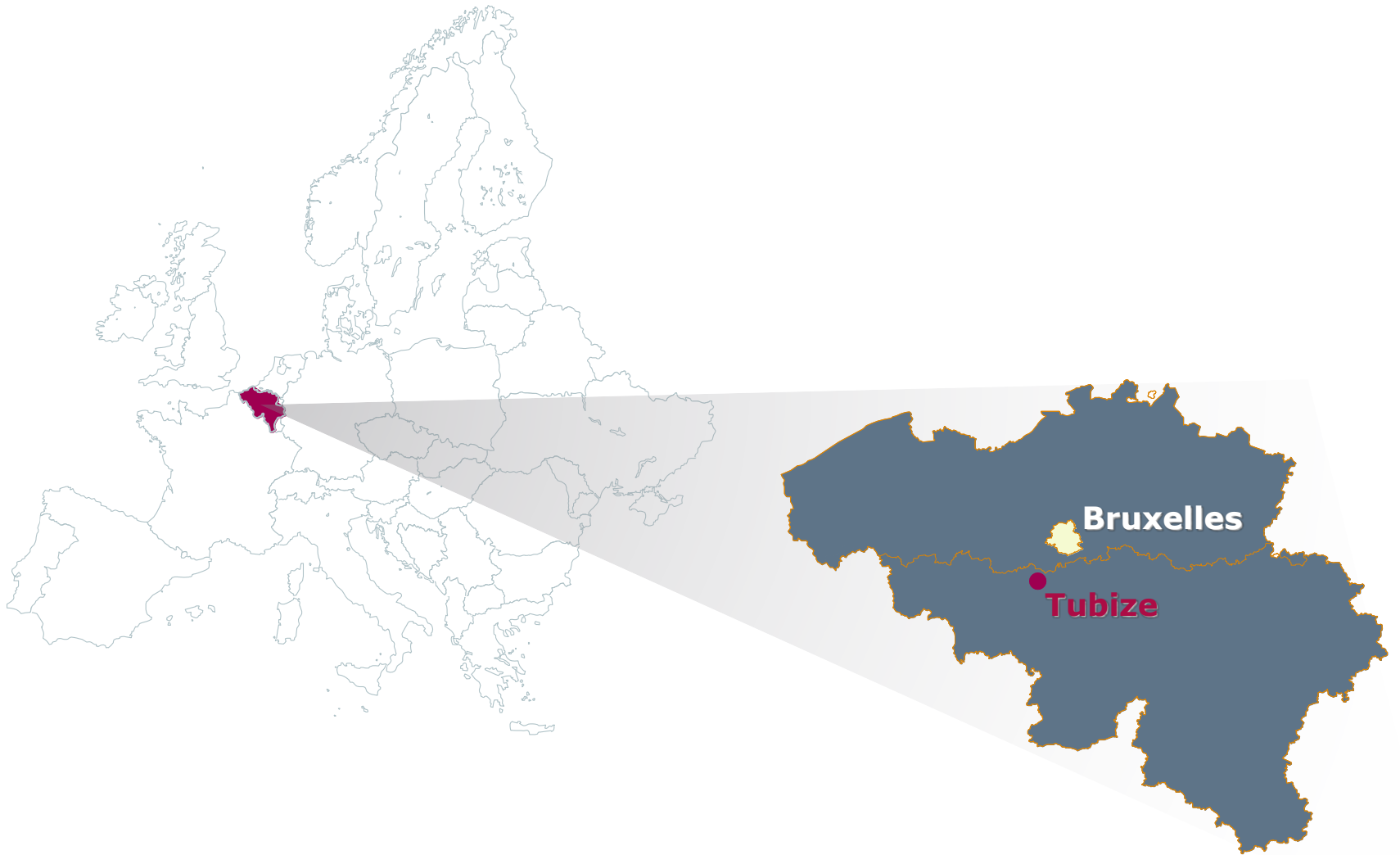
REAL ESTATE Department
Reconversion des friches industrielles



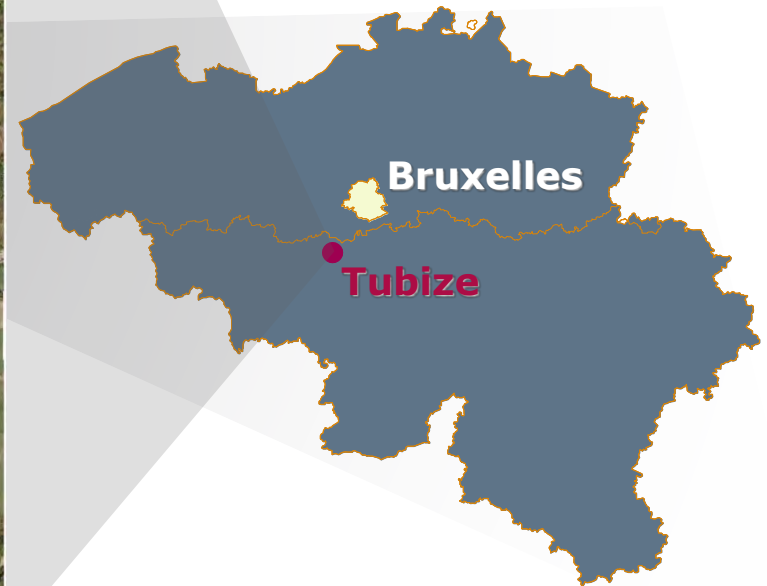
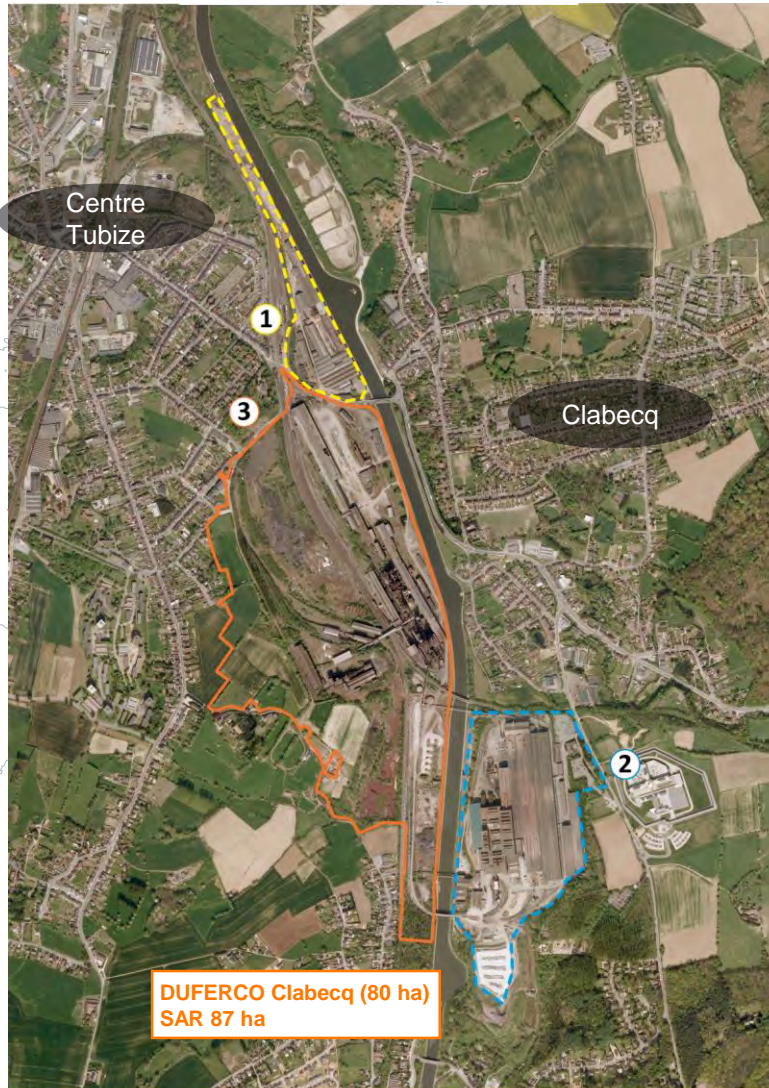
22 septembre 2016

PROJET DE RECONVERSION - SITE DUFERCO CLABECQ

Projet de reconversion - Site Duferco Clabecq



Projet de reconversion - Site Duferco Clabecq

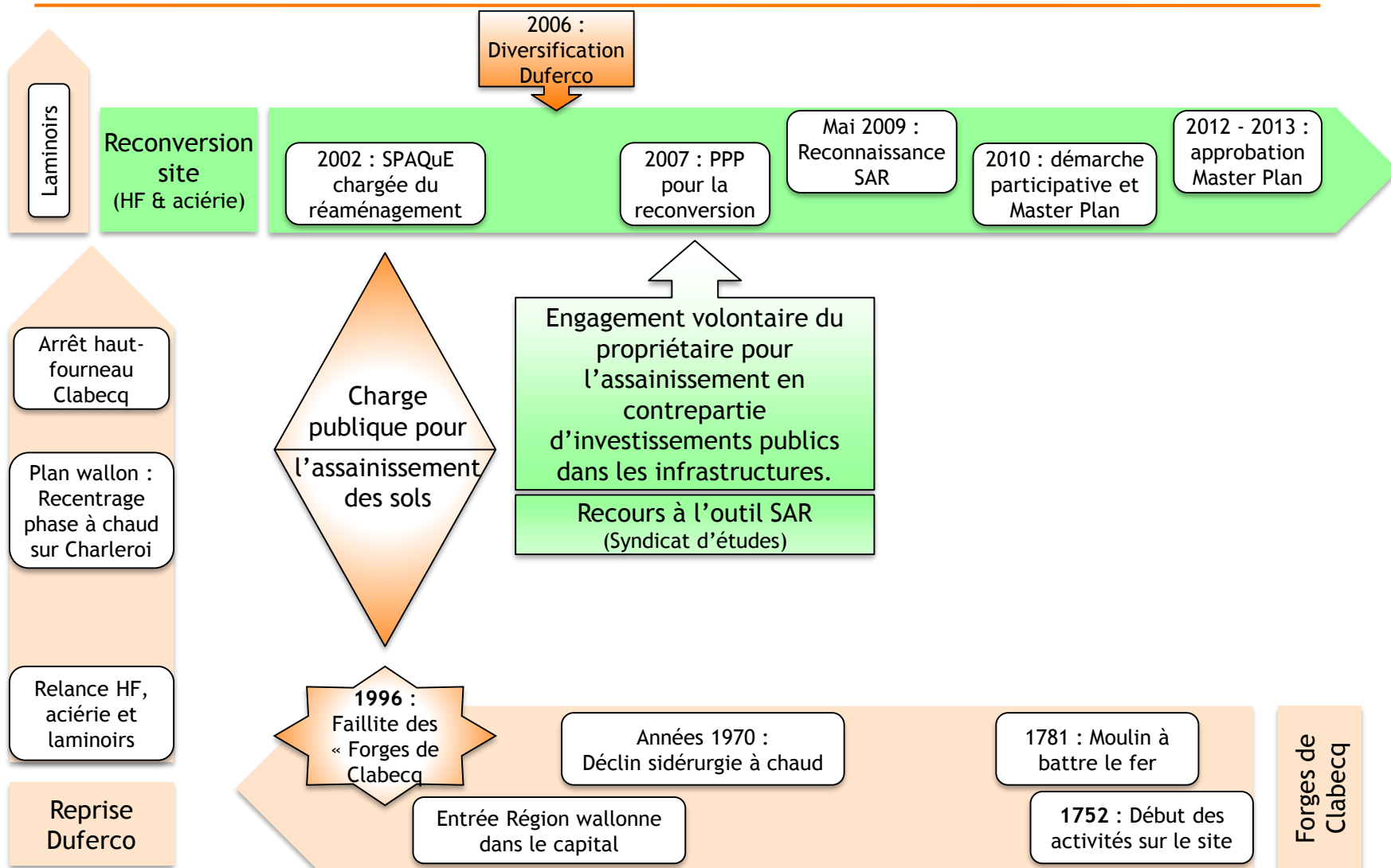




- Logement : environ 2.500 logements
- Tertiaire : environ 3,3 ha (commerces, bureaux)
- Activités économiques : 20 ha dont 7 pour de l'activité économique multimodale
- Equipements et services communautaires

ORIGINE & SPÉCIFICITÉS

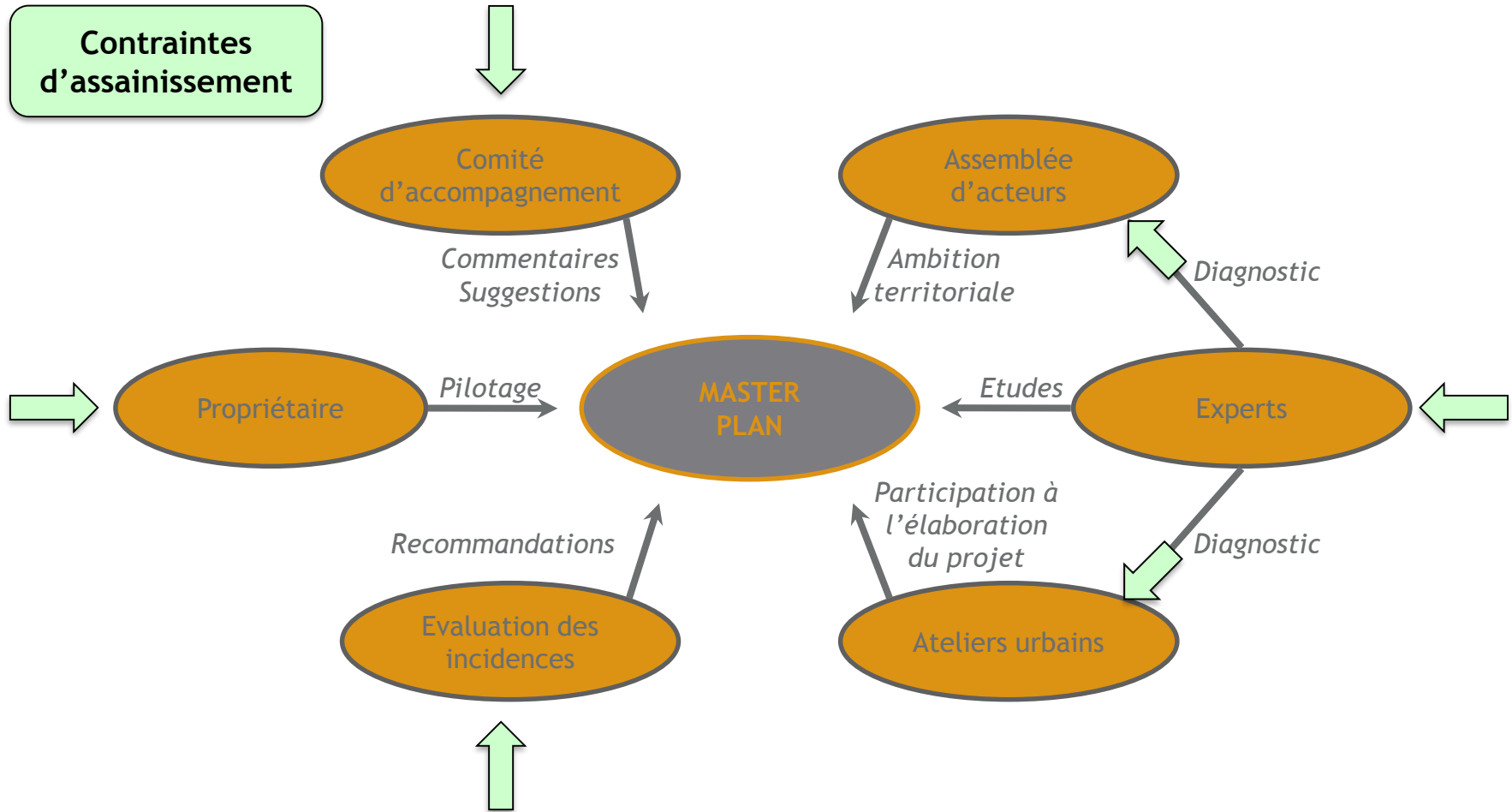
Contexte historique



Master Plan & Démarche Participative

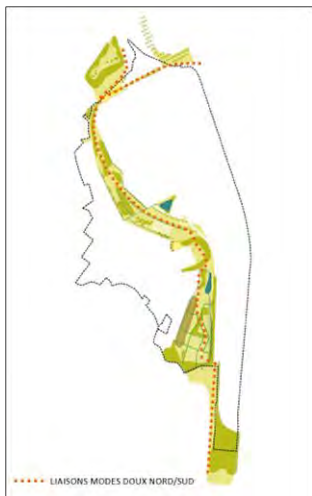


Master Plan & Démarche Participative



Trames verte et bleue

Parc Nord/Sud



PARC DU WOLVENDAEL - ©JNC



CERNAY-LA-VILLE - ©JNC

Paysagement le long des voies ferrées



Maintien des éléments du paysage agricole



BASSIN D'ORAGE PAYSAGER AVEC LAME D'EAU PERMANENTE + NOUE - ©JNC

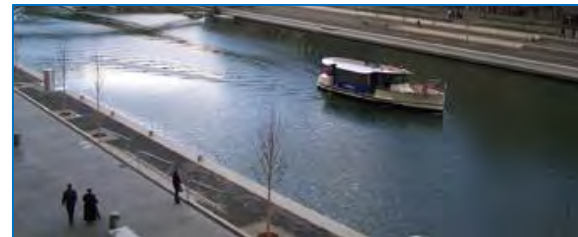
Espaces paysagers en lien avec le canal



Trames verte et bleue



BASSIN D'ORAGE EN EAU - ©JNC



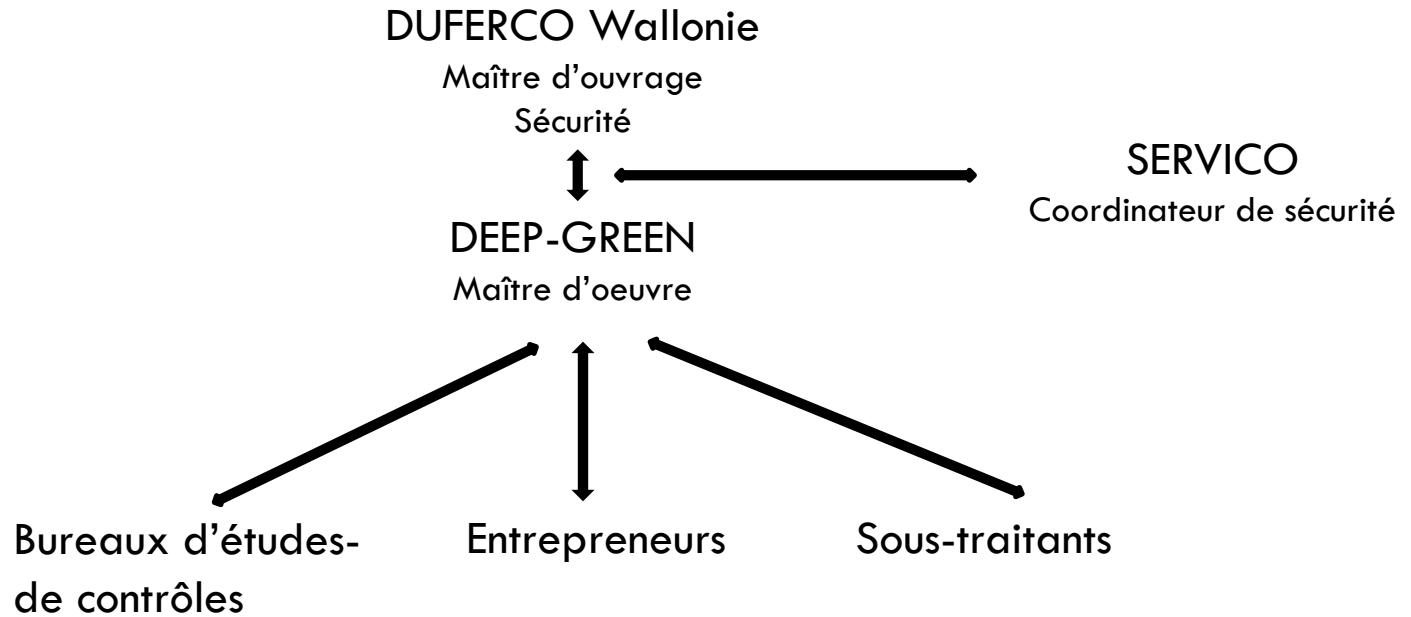
LYON CONFLUENCE, France - ©JNC



LYON, France - IN-SITU - ©JNC

ASSAINISSEMENT

Assainissement - Organisation



Assainissement - Travaux



Assainissement - Travaux



Assainissement - Travaux



Assainissement - Travaux



Assainissement - Travaux



Assainissement - Travaux



Assainissement - Réaménagement du paysage



Chêne sessile



Erable sycomore

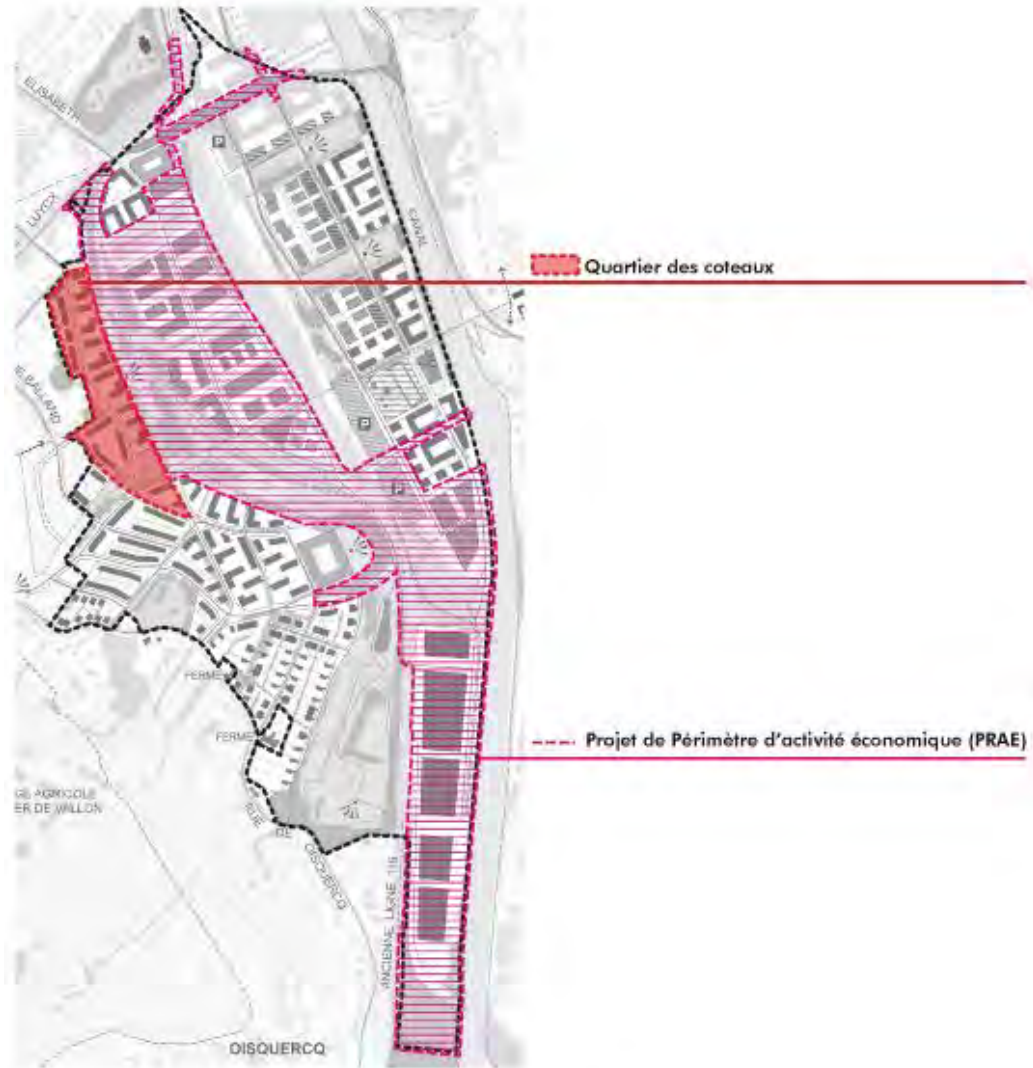


Liquidambar



DEVELOPPEMENTS EN COURS

Développements en cours



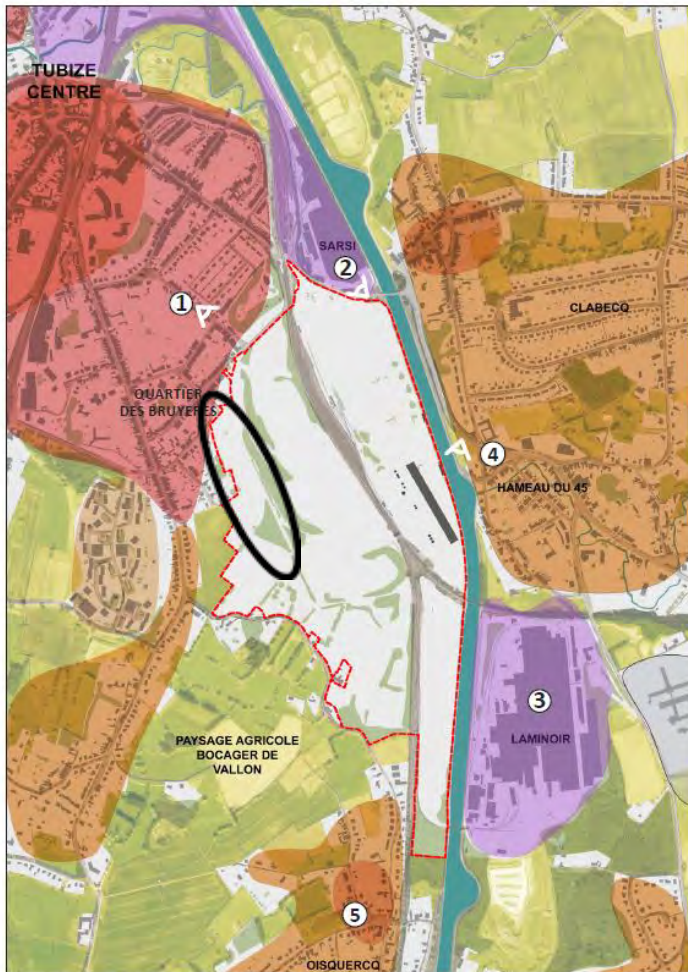
Urbanisation première zone résidentielle - Quartier des Coteaux

- Contexte



Urbanisation première zone résidentielle - Quartier des Coteaux

■ Contexte



	CENTRE ANCIEN
	NOYAU VILLAGEOIS
	TISSU DE FAUBOURG
	GRAND ENSEMBLE - LE CLOS DES BRUYÈRES
	TISSU PÉRIURBAIN LÂCHE
	ZONE D'ACTIVITÉ ET INDUSTRIE
	CENTRE PÉNITENTIER
	PÉRIMÈTRE SAR

- Occupation agricole en zone urbanisable
- Proximité du centre de Tubize
- Entre le parc des coteaux et le quartier des Bruyères

PLAN DES AFFECTATIONS PÉRIPHÉRIQUES - ©PLURIS + JNC

Urbanisation première zone résidentielle - Quartier des Coteaux



- Périmètre du projet : 4,86 ha (6% de la superficie du MP)
- Densité de 45 logements à l'hectare.
- Max. 207 logements : maisons, logements mixtes et appartements.
- Etat d'avancement :
 - ✓ Demande de permis d'urbanisation jugée complète et recevable le 28 janvier 2016
 - ✓ Procédure en cours

Urbanisation première zone résidentielle - Quartier des Coteaux



Bassin d'orage paysager avec lame d'eau permanente + noue ©JNC

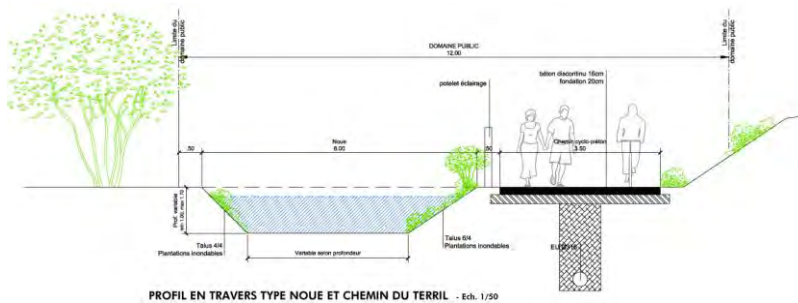


Illustration d'un aménagement possible - ©PISSART

PROCHAINES ETAPES

Prochaines étapes

- Infrastructures publiques
- Bords du canal - partie Nord



