

EDITIONS & SEMINAIRES
Laurence de Hemptinne

LE **NOUVEAU** MARCHÉ
IMMOBILIER RÉSIDENTIEL
BRUXELLOIS

DE **NIEUWE**
RÉSIDENTIËLE
VASTGOEDMARKT
IN BRUSSEL

Séminaire du mercredi 25 septembre 2013

Seminarie van woensdag 25 september 2013

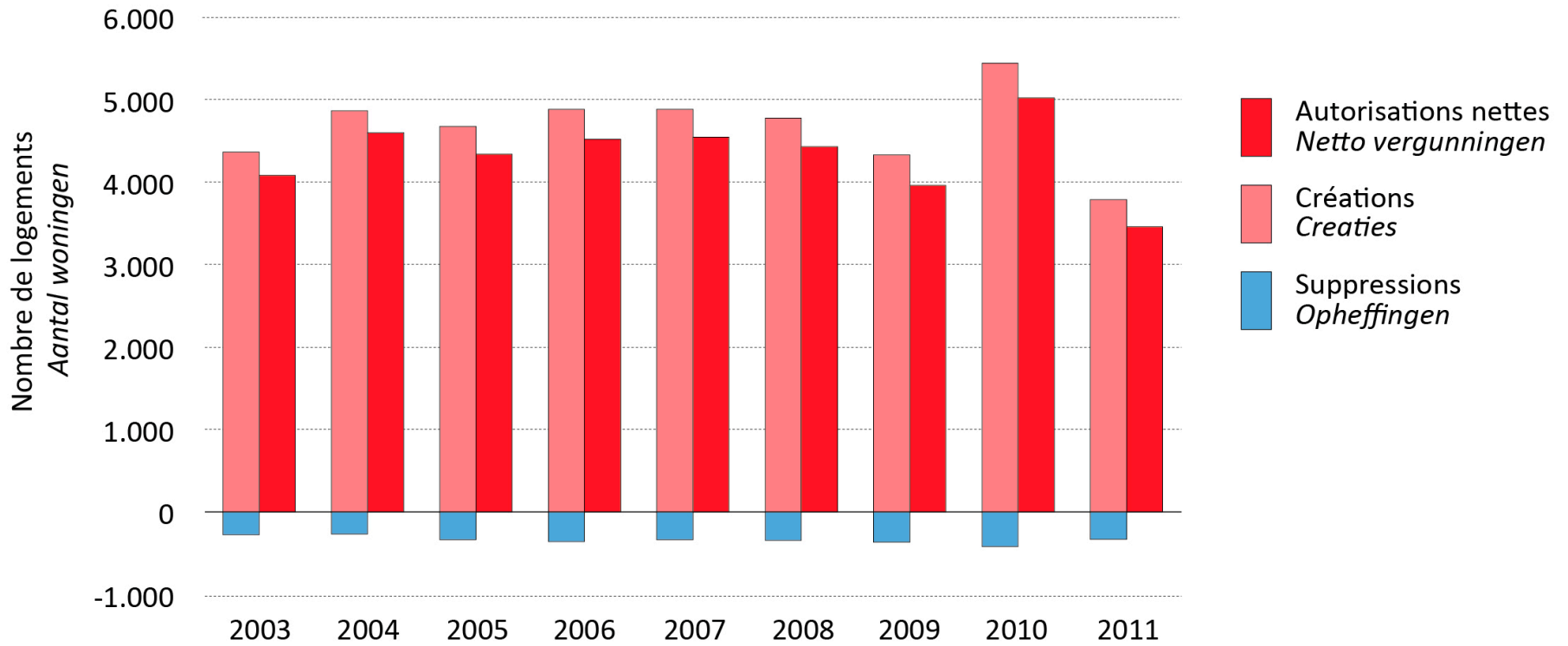
EDITIONS & SEMINAIRES
Laurence de Hemptinne

COMMENT PRODUIRE
7000 LOGEMENTS PASSIFS PAR AN
À BRUXELLES ?

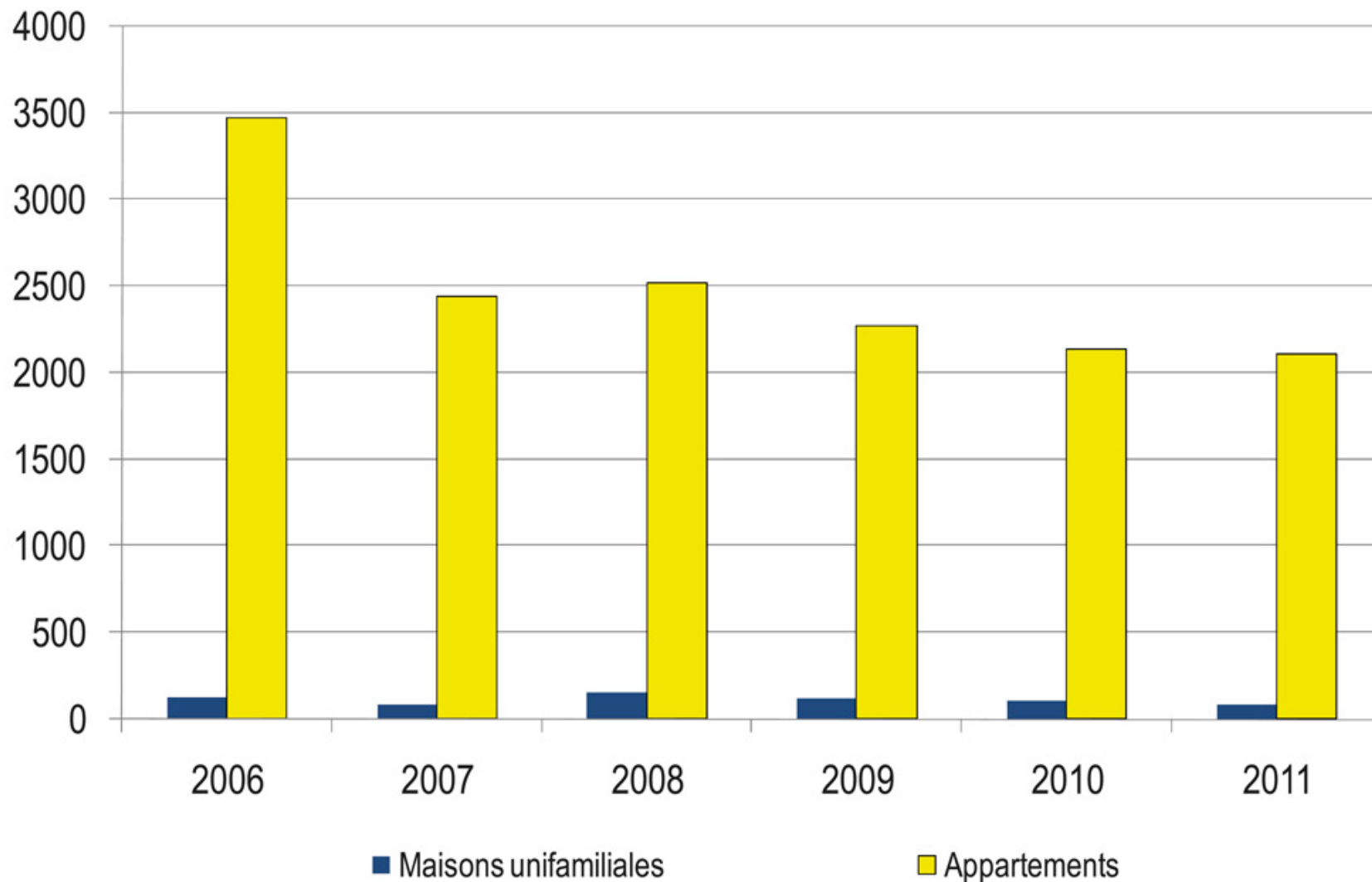
HOE SLAGEN WE ERIN
7000 WONINGEN PER JAAR
TE BOUWEN IN BRUSSEL ?



Fig. 1 | Évolution des logements autorisés (2003-2011)
Fig. 1 | Evolutie van de vergunde woningen (2003-2011)



REGION DE BRUXELLES-CAPITALE : LOGEMENTS AUTORISES 2006-2011



Source : CCE sur la base du SPF Economie

Fig. 3 | Types de logements autorisés (2009-2011)
Fig. 3 | Types van vergunde woningen (2009-2011)

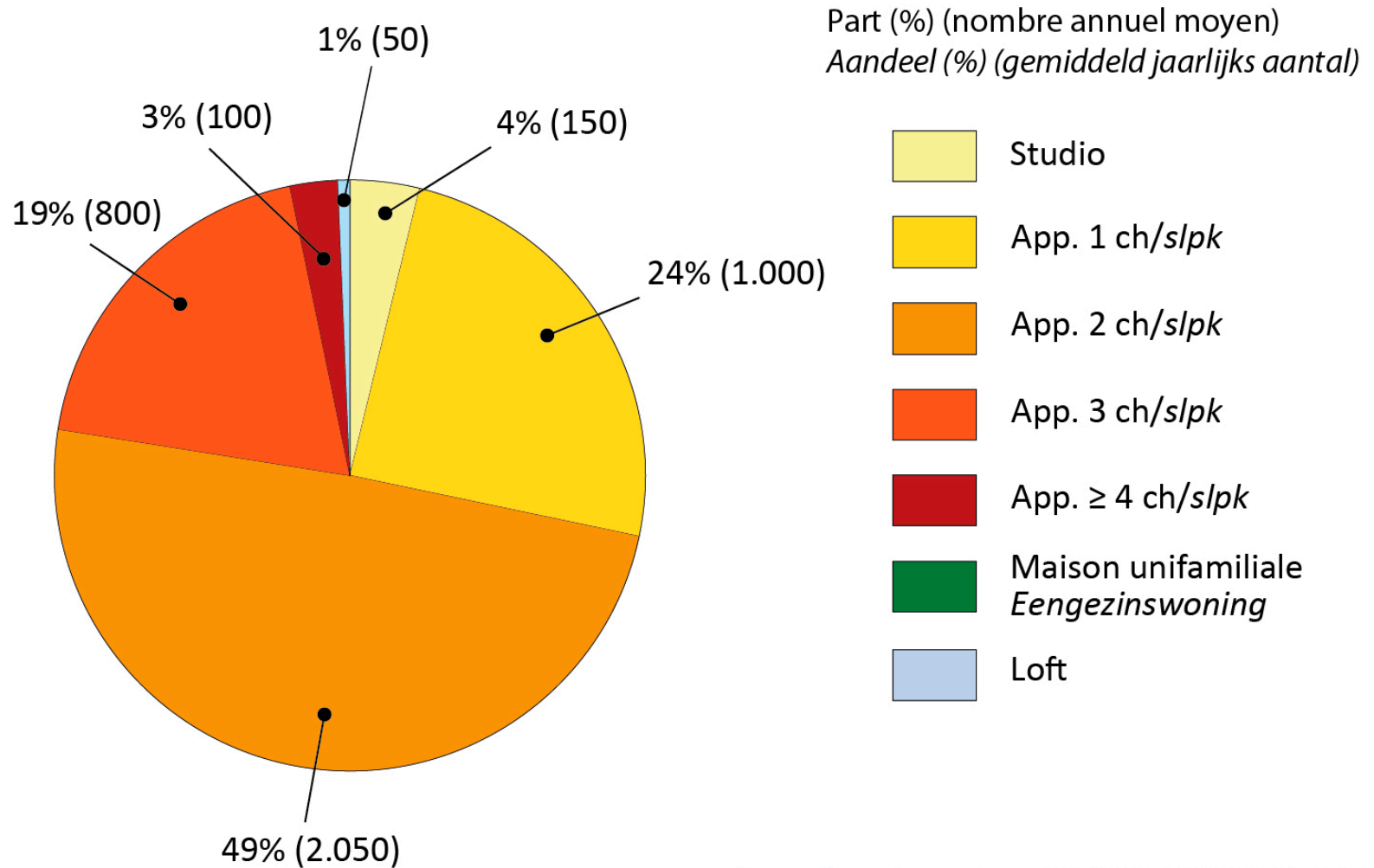


Fig. 10 | Évolution des logements autorisés par type d'opérateur (2003-2011)
Fig. 10 | Evolutie van de vergunde woningen per type actor (2003-2011)

